

Zugriff auf Ihr ebase Depot mit WISO Mein Geld

So können Sie Ihr ebase Investment Depot oder Konto mit WISO Mein Geld abfragen

Sie möchten Zugriff auf Ihr Depot in WISO Mein Geld haben?

Wir zeigen Ihnen, wie Sie in wenigen Schritten Ihr ebase Investment-Depot oder Konto mit WISO Mein Geld abfragen. Voraussetzung hierfür ist WISO Mein Geld Professional ab Version 2016/365 (in älteren Versionen ist teilweise ein eingeschränkter Zugriff möglich. Bei Bedarf bitte ggf. den Support von WISO Mein Geld kontaktieren). Diese Anleitung wurde mit WISO Mein Geld Version 2016 Professional für Windows erstellt.

Ein Zugriff auf ebase Wertpapierdepots (Verwahrung von Aktien, Anleihen, etc.) ist nicht möglich.

1. Freischaltung Ihres ebase Depots/Kontos

Melden Sie sich wie gewohnt mit Ihrem Browser (<http://www.ebase.com>) mit Ihrem Online Zugang für Ihr ebase Depot/Konto an. Bitte wählen Sie in der Navigation „Verwaltung“ und anschließend den Punkt "Zugangscodes" aus.

Zugangscodes für Finanzplanungssoftware

Investmentdepot **99193000719** Investmentdepot **99100000021** zum Bestand ▼ Depot / Konto wählen ▼

Depotinhaber
Herr Hagen Friedrich
E-Mail-Adresse **demo@ebase.com** | Online-Zugang **mit Transaktion** | Preis- und Leistungsmodell **ebase Flex Standard**

Für den Zugriff mit einer Finanzplanungssoftware können Sie hier Ihren Zugangscode hinterlegen.
Bitte beachten Sie, dass Sie mit Ihrer Finanzplanungssoftware Ihre Daten pro Depot bearbeiten. Daher können Sie pro Depot den Zugriff erlauben und jeweils einen eigenen Schlüssel hinterlegen. Zum Wechseln zwischen Ihren Depots verwenden Sie bitte die Reiter in der Kopfzeile.

Tool	Zugangsdaten	Aktion
MoneyMoney ✖	MoneyMoney - Finanzverwaltung für den Mac	Zugriff erlauben <input type="button" value="↗"/>
StarMoney ✖	StarMoney	Zugriff erlauben <input type="button" value="↗"/>
WISO ✖		Zugriff erlauben <input type="button" value="↗"/>

Bitte beachten Sie, dass der Zugangscode aus mindestens 6 Zeichen bestehen muss, von denen mindestens 3 unterschiedlich sind. Der Zugangscode darf - und sollte zu Ihrer eigenen Sicherheit - aus Buchstaben, Ziffern, Sonderzeichen und Umlauten bestehen und nicht mit Ihrer Pin identisch sein.
Achtung: Groß- und Kleinbuchstaben werden unterschieden.

In der Übersicht „Zugangscodes für Finanzplanungssoftware“ wird Ihnen WISO angezeigt. Klicken Sie auf „Zugriff erlauben“, um Ihren Zugriff via WISO Mein Geld frei zu schalten.

Geben Sie hier den gewünschten Zugangscode ein, den Sie später in WISO Mein Geld verwenden möchten. Bitte beachten Sie, dass dieser nicht mit Ihrer PIN identisch sein sollte. Bitte klicken Sie auf „Zugangscode aktivieren“.

Zugangscode für Finanzplanungssoftware

Investmentdepot **99193000719** Investmentdepot **9910000021** zum Bestand ▼ Depot / Konto wählen ▼

Depotinhaber
Herr Hagen Friedrich
 E-Mail-Adresse **demo@ebase.com** | Online-Zugang **mit Transaktion** | Preis- und Leistungsmodell **ebase Flex Standard**

Für den Zugriff mit einer Finanzplanungssoftware können Sie hier Ihren Zugangscode hinterlegen.
 Bitte beachten Sie, dass Sie mit Ihrer Finanzplanungssoftware Ihre Daten pro Depot bearbeiten. Daher können Sie pro Depot den Zugriff erlauben und jeweils einen eigenen Schlüssel hinterlegen. Zum Wechseln zwischen Ihren Depots verwenden Sie bitte die Reiter in der Kopfzeile.

Tool	Zugangsdaten	Aktion
MoneyMoney ✖	MoneyMoney - Finanzverwaltung für den Mac	Zugriff erlauben <input type="checkbox"/>
StarMoney ✖	StarMoney	Zugriff erlauben <input type="checkbox"/>
WISO	Depotnummer: <input type="text" value="9910000021"/> Zugangscode: <input type="text" value="MeinCode1#"/>	Zugangscode aktivieren <input checked="" type="checkbox"/> Abbruch <input type="checkbox"/>

Bitte beachten Sie, dass der Zugangscode aus mindestens 6 Zeichen bestehen muss, von denen mindestens 3 unterschiedlich sind. Der Zugangscode darf - und sollte zu Ihrer eigenen Sicherheit - aus Buchstaben, Ziffern, Sonderzeichen und Umlauten bestehen und nicht mit Ihrer Pin identisch sein.
 Achtung: Groß- und Kleinbuchstaben werden unterschieden.

WISO ✔	Zugangscode: MeinCode1# Letzter Login: Letzter Fehlversuch:	Zugriff ändern <input type="checkbox"/> Zugriff sperren <input type="checkbox"/>
---------------	---	---

Der Haken zeigt die erfolgte Aktivierung.

2. Depot/Konto anlegen in WISO Mein Geld

Starten Sie nun WISO Mein Geld auf Ihrem PC. Für die erstmalige Einrichtung Ihres ebase Depots in WISO Mein Geld benutzen Sie den Menüpunkt Datei>Neu>Konto

Wählen Sie sowohl für den Zugriff auf ein Investmentdepot als auch ein Konto bei der ebase die Option „Girokonten /Bankkonten (online)“. Der korrekte Typ wird von WISO Mein Geld automatisch erkannt.

Konto anlegen

Konten einrichten

Girokonten / Bankkonten (online) 1 / 7

Welche Konten wollen Sie zunächst einrichten?

- Girokonten / Bankkonten (online)
- Haushaltsbuch (offline geführt)
- weitere Konten

?

Weiter >> Abbrechen

Als BIC EBSGDEMXXX eingeben. Bankname/Sitz der Bank werden dann automatisch befüllt.

Konto anlegen

Konten einrichten

ebase Aschheim (70013000) 2 / 7

Sie können Ihre Bank anhand der Bankleitzahl oder des Banknamens suchen.

Bankleitzahl (BLZ / BIC): 70013000 / EBSGDEMXXX [Bankensuche](#)

- oder -

Bankname: ebase Aschheim

Sitz der Bank: Aschheim

Wie finde ich die richtige Bankleitzahl?

?

<< Zurück Weiter >> Abbrechen

Wählen Sie bitte „ebase API“

Konto anlegen

Konto einrichten

ebase Aschheim (70013000) 3 / 7

ebase Aschheim bietet Ihnen die unten stehenden Verfahren für das Onlinebanking an. Sofern von Ihrer Bank angeboten, richten wir das weit verbreitete PIN/TAN-Verfahren ein. Sollten Sie dies nicht wünschen, treffen Sie bitte folgend die entsprechende Entscheidung.

- ebase API
- PIN/TAN Web
- Offline

[Was ist eine Zugangsart?](#)
[Welche Zugangsart sollte ich wählen?](#)
[Was bedeutet ebase API Zugang?](#)
[Was bedeutet PIN/TAN Web?](#)

<< Zurück Weiter >> Abbrechen

Geben Sie hier die Nummer Ihres Depots/Kontos ein, auf welches Sie zugreifen wollen

Konto anlegen

Konto einrichten

ebase Aschheim (70013000) 4 / 7

Bitte geben Sie nun Ihre Zugangsdaten ein, um Ihre onlinefähigen Konten in WISO Mein Geld Professional 2016 einzurichten.

Konto/Depotnummer: 99100000021

Passwort eingeben: ●●●●●●●●

Hinweis: Falls Sie bereits Web-Banking betreiben, so benötigen Sie diese Daten auch zum Onlinebanking auf Ihrer Bankwebseite.

[Was muss ich tun um die ebase API verwenden zu können?](#)
[Woher bekomme ich die PIN oder das Passwort?](#)

<< Zurück Weiter >> Abbrechen

Geben Sie hier Ihren zuvor in ebase Online hinterlegten Zugangscode ein (NICHT die PIN, mit welcher Sie sich bei ebase Online anmelden!)

Ihnen wird angezeigt, welches Depot/Konto der ebase gefunden wurde. Der Kontotyp wird automatisch korrekt gesetzt. Falls zu einem Konto bei der ebase Tagesgeld-/Festgeldkonten existieren, werden diese automatisch ebenfalls in der Liste angezeigt

Konto anlegen

Konten einrichten

ebase Aschheim (70013000) 6 / 7

Zu den eingegebenen Zugangsdaten wurden nachfolgende Konten von der Bank geliefert. Diese können Sie nun einrichten:

Anlegen	Logo	Kto. Nr.	Kontoname	Inhaber	Kontotyp	Saldo	Status
<input checked="" type="checkbox"/>		99100000021	99100000021	Vorname024755 Na	Wertpapierd.	29.807,09 €	

Kann ich auch nur einzelne Konten einrichten?
Wie kann ich die oben angezeigten Konten an dieser Stelle bearbeiten?
Wofür ist der Kontotyp wichtig und warum sollte ich ihn gegebenenfalls ändern?

Die Daten zu dem Depot/Konto wurden erfolgreich abgerufen.

Hinweis: Falls in einem Investmentdepot mehrere Positionen für den gleichen Fonds existieren, werden diese in WISO Mein Geld zusammengefasst dargestellt.

Konto anlegen

Konten einrichten

ebase Aschheim (70013000) 7 / 7

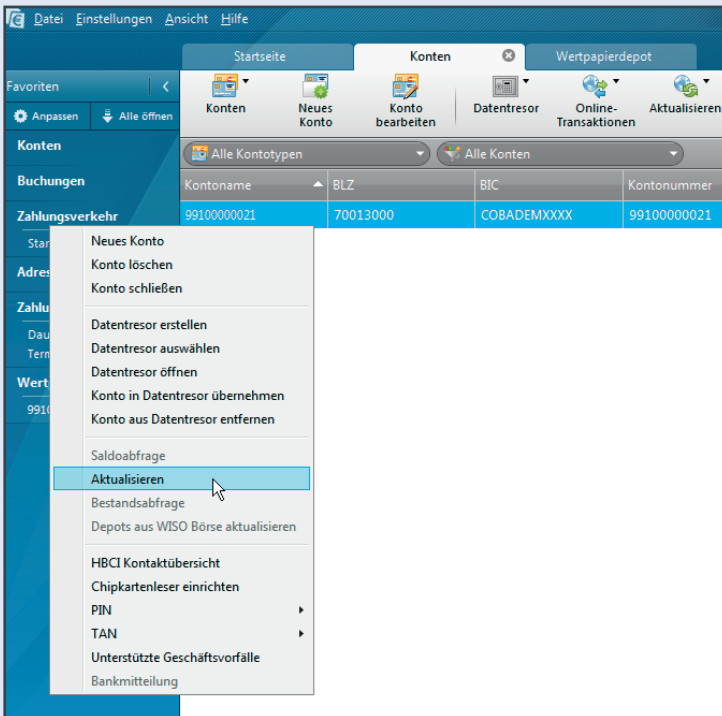
Folgende Konten wurden eingerichtet:

99100000021 (99100000021) 29.807,09 €

2 Wertpapiere wurden abgerufen. Stand: 19.02.2016

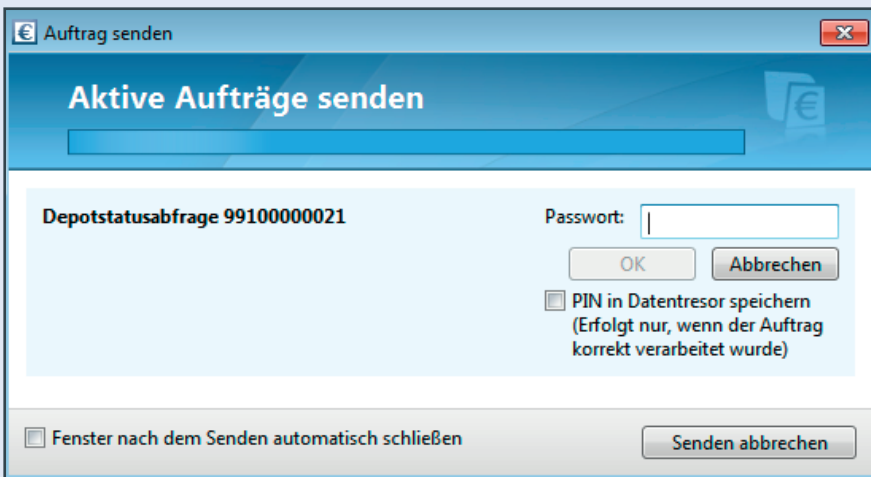
3. Aktualisierung der Bestände des ebase Depots/Kontos

Um die aktuellen Daten abzurufen, können Sie in WISO Mein Geld z.B. mit der rechten Maustaste auf den Namen des Depots/Kontos klicken und dann im Kontextmenü die Funktion „Aktualisieren“ auswählen.



Aktualisieren der Daten des Depots/Kontos

Je nach gewählter Einstellung müssen Sie bei der Aktualisierung wieder Ihren in ebase Online für den Datenzugriff hinterlegten Zugangscode eingeben (Hinweis: in der Benutzeroberfläche von WISO Mein Geld wird teilweise von „Passwort“/ „PIN“ gesprochen, gemeint ist aber immer der Zugangscode, und nicht die ebase PIN, mit welcher Sie sich bei ebase Online anmelden!).



4. Support

Sie haben Fragen oder Anmerkungen rund um Ihr ebase Depot/Konto?

Kontaktieren Sie uns:

European Bank for Financial Services GmbH (ebase®)

Info-Line: +49 89 45460 - 890

E-Mail: service@ebase.com

Sie haben Fragen zu WISO Mein Geld?

Der Online-Support zu WISO Mein Geld steht Ihnen unter <https://kundencenter.buhl.de> und www.wiso-software.de/forum zur Verfügung.

Den telefonischen Kundenservice erreichen Sie von
Montags - Freitags 9.00 - 21.00 Uhr
Samstag 9.00 - 13.00 Uhr
unter der Telefonnummer +49 2735 909699.

Weitere Informationen finden Sie unter www.wiso-meingeld.de