

Vertrauen
muss verdient werden

Amundi
ASSET MANAGEMENT

ESG-KRITERIEN FÜR AMUNDI FONDS

FAKTOR UMWELT

ESG-Kriterien
für eine erweiterte
Unternehmensanalyse



ENVIRONMENT

Umwelt



SOCIAL

Soziales



GOVERNANCE

Unternehmensführung



Bei der Unternehmensanalyse bezüglich Umweltkriterien untersuchen wir vor allem, wie sich die Unternehmenspolitik und das operative Geschäft auf Natur und Umwelt auswirken – sowohl lokal als auch global.

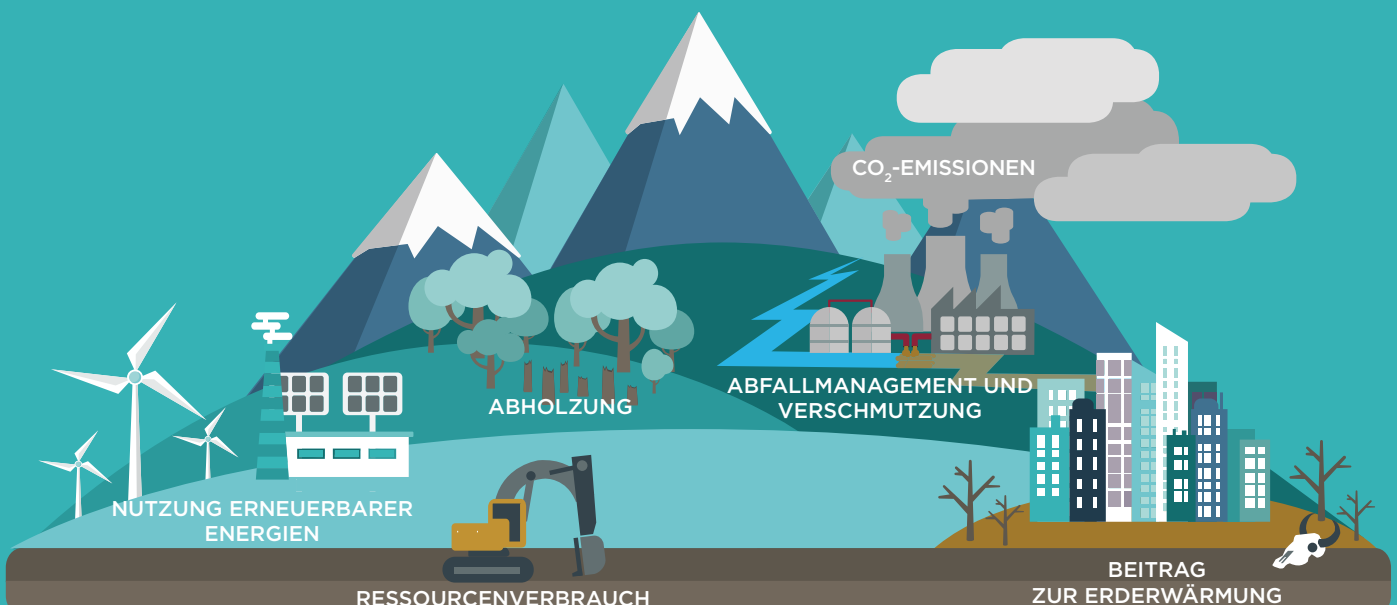


Dabei achten wir auch auf den direkten Einfluss eines Unternehmens durch **Abfallmanagement** und **Nutzung lokaler Ressourcen**.



Außerdem prüfen wir, ob das Unternehmen seine Umweltpolitik detailliert und transparent darstellt.

BEISPIELE FÜR AUSWAHLKRITERIEN



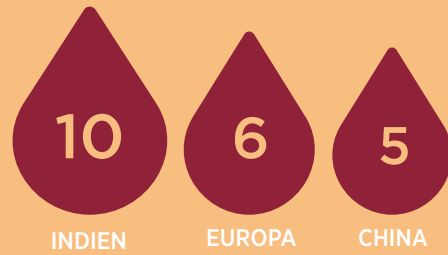
ESG-ANALYSE AM BEISPIEL PALMÖL

GLOBALER VERBRAUCH



Quelle: Le Monde no. 20336 vom 12.06.2010, S. 14

HAUPTABSATZMÄRKTE in Millionen Tonnen



Quelle: US-Landwirtschaftsministerium, Schätzungen für 2016



Tonnen Jahresproduktion



der globalen Pflanzenölproduktion



höherer Ertrag pro Hektar als bei anderen pflanzlichen Ölen



der Weltproduktion stammen aus Indonesien und Malaysia

Quelle: Oil World 2016, RSPO-Bericht 2016/Amundi Research

ESG-ANALYSE¹

Bedeutende soziale und ökologische Risiken im Zusammenhang mit der Produktion von Palmöl

E



Abholzung und Brände



Treibhausgasemissionen



Verlust von Biodiversität



Bodenerosion

G



Wasserverschmutzung

S



Arbeitskämpfe



Verletzung von Menschen- und Arbeitnehmerrechten

FAZIT¹

- ✓ Intransparente Industrie
- ✓ Positive Signale: ein globaler Zertifizierungsstandard für die Produktion und Verarbeitung von Palmöl aus nachhaltigen Quellen („RSPO“-Siegel²).
- ✓ Umwelt- und Sozialstandards der Produzenten weiterhin umstritten
- ✓ Die besten Unternehmen finden Anleger nur mithilfe eines erfahrenen und kompetenten Partners

VERANTWORTUNGSBEWUSSTE VERMÖGENSANLAGE MIT AMUNDI

280 Mrd. €
ESG-Anlagevermögen³

AFNOR⁴ Zertifizierte Prozesse zur Bewertung von Qualität und Transparenz

A+ Bewertung für die Anlagestrategie⁵ (laut jährlicher PRI-Umfrage)



18 ESG-Analysten zur Unterstützung der Portfoliomanager



Interne ESG-Richtlinien

Amundi
ASSET MANAGEMENT

Quelle: ¹Amundi Asset Management, Diskussionspapier „Palm Oil: The Environmental Dilemma“, Veröffentlicht im Juni 2017 auf der Webseite des Amundi Research Center (<http://research-center-amundi.com>). ²RSPO: Roundtable on Sustainable Palm Oil, gegründet im Jahr 2004, www.rspo.org ³Amundi Asset Management, Daten per 30.06.2018. ⁴AFNOR: anerkannte und unabhängige Organisation zur Bewertung der Transparenz und Qualität von Responsible-Investment-Strategien (RI). ⁵Umfrage darf dieses Dokument ausschließlich in Ländern verteilt oder genutzt werden, in denen dies erlaubt ist. Auch darf es nur an Personen weitergegeben werden, die dieses Dokument erhalten dürfen, ohne dadurch geltende Gesetze oder regulatorische Anforderungen zu verletzen oder eine Registrierung von Amundi oder Amundi Tochtergesellschaften in diesen Ländern notwendig zu machen.

Wichtige Hinweise: Dieses Dokument dient ausschließlich zu Informationszwecken und ist weder eine Empfehlung, Finanzanalyse oder Beratung noch eine Aufforderung, Einladung oder ein Angebot zum Kauf oder Verkauf eines Finanzproduktes in Ländern, in denen ein(e) solche(s) Angebot, Aufforderung oder Einladung gegen das Gesetz verstieße. Dieses Dokument richtet sich nicht an Bürger oder Einwohner der Vereinigten Staaten von Amerika oder eine andere US-Person. Entsprechend darf dieses Dokument ausschließlich in Ländern verteilt oder genutzt werden, in denen dies erlaubt ist. Auch darf es nur an Personen weitergegeben werden, die dieses Dokument erhalten dürfen, ohne dadurch geltende Gesetze oder regulatorische Anforderungen zu verletzen oder eine Registrierung von Amundi oder Amundi Tochtergesellschaften in diesen Ländern notwendig zu machen.

Jede Anlage ist mit Risiken behaftet. Die Wertentwicklung in der Vergangenheit ist keine Garantie und kein Indikator für zukünftige Ergebnisse. Die Rendite und der Nennwert einer Anlage können steigen oder fallen und zu einem Verlust des ursprünglich investierten Betrags führen. Alle Investoren sollten professionelle Berater konsultieren, um Risiken und Eignung einer Anlage zu überprüfen. Sofern nicht anders angegeben, sind die Informationen in diesem Dokument aktuell per 31.03.2019. Dieses Dokument beruht auf Quellen, die Amundi zum Zeitpunkt der Veröffentlichung für verlässlich hält. Daten, Meinungen und Analysen können sich ohne Ankündigung ändern. Amundi lehnt jedwede Haftung für direkte oder indirekte Schäden ab, die durch die Nutzung der in diesem Dokument enthaltenen Informationen entstehen. Amundi kann unter keinen Umständen haftbar gemacht werden für jede Entscheidung oder Anlage, die auf Grundlage der in diesem Dokument enthaltenen Informationen getroffen bzw. getätigt wird. Die in diesem Dokument enthaltenen Informationen dürfen ohne vorherige schriftliche Genehmigung durch Amundi nicht kopiert, reproduziert, verändert, übersetzt oder weitergegeben werden.

Amundi Asset Management ist eine französische „Société par actions simplifiée“ (SAS), ein Portfoliomanagement-Unternehmen, das von der „Autorité des marchés financiers“, kurz „AMF“, unter der Nummer GP 04000036 zugelassen ist. Der eingetragene Firmensitz des Unternehmens ist 90 boulevard Pasteur, 75015 Paris – Frankreich. Die Pariser Handelsregisternummer des Unternehmens lautet 437 574 452 RCS.

www.amundi.de/nachhaltiges-investieren

