

Morningstar Rating Gesamt™

★★★★★

Stand: 30.09.2023



MARKETINGMITTEILUNG

Oktober 2023

# Globaler Aktienfonds für nachhaltige Infrastruktur

## KBI Global Sustainable Infrastructure Fund

Vertrauen  
muss verdient werden

**Amundi**  
ASSET MANAGEMENT

# Infrastruktur im Wandel

Veraltete Infrastruktur trifft auf immense künftige Veränderungen

Infrastruktur von gestern wird ...



... konfrontiert mit extremen Veränderungen z.B.



**Klimawandel und  
Extremwetter**



**Bevölkerungswachstum  
Urbanisierung**



**Technologischer  
Wandel  
Steigender Wohlstand**

Quelle: Amundi; Bilder: Getty Images

# Infrastruktur beginnt bei Grundbedürfnissen



Bis zu **50%**  
der **Ernten** gehen  
zwischen Anbau und  
Verbraucher verloren

**2,2 Mrd.**  
Menschen weltweit  
ohne regelmäßigem  
Zugang zu  
**sauberem Wasser**

Quelle: KBI. Weitere Quellen: <https://www.eia.gov/outlooks/archive/ieo17/>; <https://www.wsj.com/articles/SB123483638138996305>; <https://www.canr.msu.edu/news/feeding-the-world-in-2050-and-beyond-part-1>; <https://www.unicef.de/informieren/aktuelles/blog/weltwassertag-2021-zehn-fakten-ueber-wasser/172968>

# Globale Herausforderungen

In den Städten der  
Industrieländer gehen bis  
zu **50%**  
des **Wassers** durch  
**Lecks** verloren

In **41** Ländern hat  
**weniger als die Hälfte**  
der Bevölkerung  
Zugang zu **Elektrizität**



Quelle: KBI. Weitere Quellen: <https://www.eia.gov/outlooks/archive/ieo17/>; <https://www.wsj.com/articles/SB123483638138996305>; <https://www.canr.msu.edu/news/feeding-the-world-in-2050-and-beyond-part-1>; <https://www.unicef.de/informieren/aktuelles/blog/weltwassertag-2021-zehn-fakten-ueber-wasser/172968>

# Warum Infrastruktur als Investmentthema?



**Mögliche Risiken:** Es spricht viel dafür – aber es gibt keine Garantie –, dass die Ereignisse/Veränderungen tatsächlich in dieser Ausprägung eintreten werden.

# Steigende Infrastrukturausgaben ...

... treffen auf innovative technologische Lösungen

- Die Infrastruktur von heute **reicht vielfach nicht für die Bedarfe von morgen aus**
- Gerade wenn es um die Versorgung mit **Wasser**, sauberer **Energie** und **Nahrungsmitteln** geht

## Investitionsbedarf

## Zukunftstechnologien für eine nachhaltige Wirtschaft (Beispiele)



für **Wasserwirtschaft**  
13,7 Bio. US-Dollar

- Abwasserbehandlung
- Ultrareines Wasser
- UV-Desinfektion



für **Ackerbau**  
2,5 Bio. US-Dollar

- Präzisionslandwirtschaft
- Satellitengestütztes Erntemanagement
- Fahrerlose Landmaschinen



für **Energie**  
22 Bio. US-Dollar,  
davon voraussichtlich  
70% erneuerbar

- Elektrofahrzeuge
- Intelligente Netze
- Erneuerbare Energien

Quelle: KBI. Weitere Quellen: Food Demand: Michigan State University, "Feeding the world in 2050 and beyond", 2018. Water Demand: McKinsey Global Institute, November 2011; Water and Power Infrastructure Energy Demand: US Energy Information Administration, 2019. Power and Water required investment: Brookings Institute, "Delivering on Sustainable Infrastructure", 2016. Agribusiness required investment: FAO, "The Future of Food and Agriculture, Trends and Challenges, 2017"; Land for Farming

# Nachhaltige Infrastruktur wird massiv gefördert

**USA:**  
Infrastrukturplan in  
Höhe von 1 Bio. USD

**UK:** Plan, alle  
Privathäuser mit  
Windkraft zu  
versorgen

**China:**  
Klimaneutralität  
bis 2060  
angestrebt

**EU:**  
soll bis 2050  
klimaneutral werden  
– EU Green Deal  
über 750 Mrd. EUR

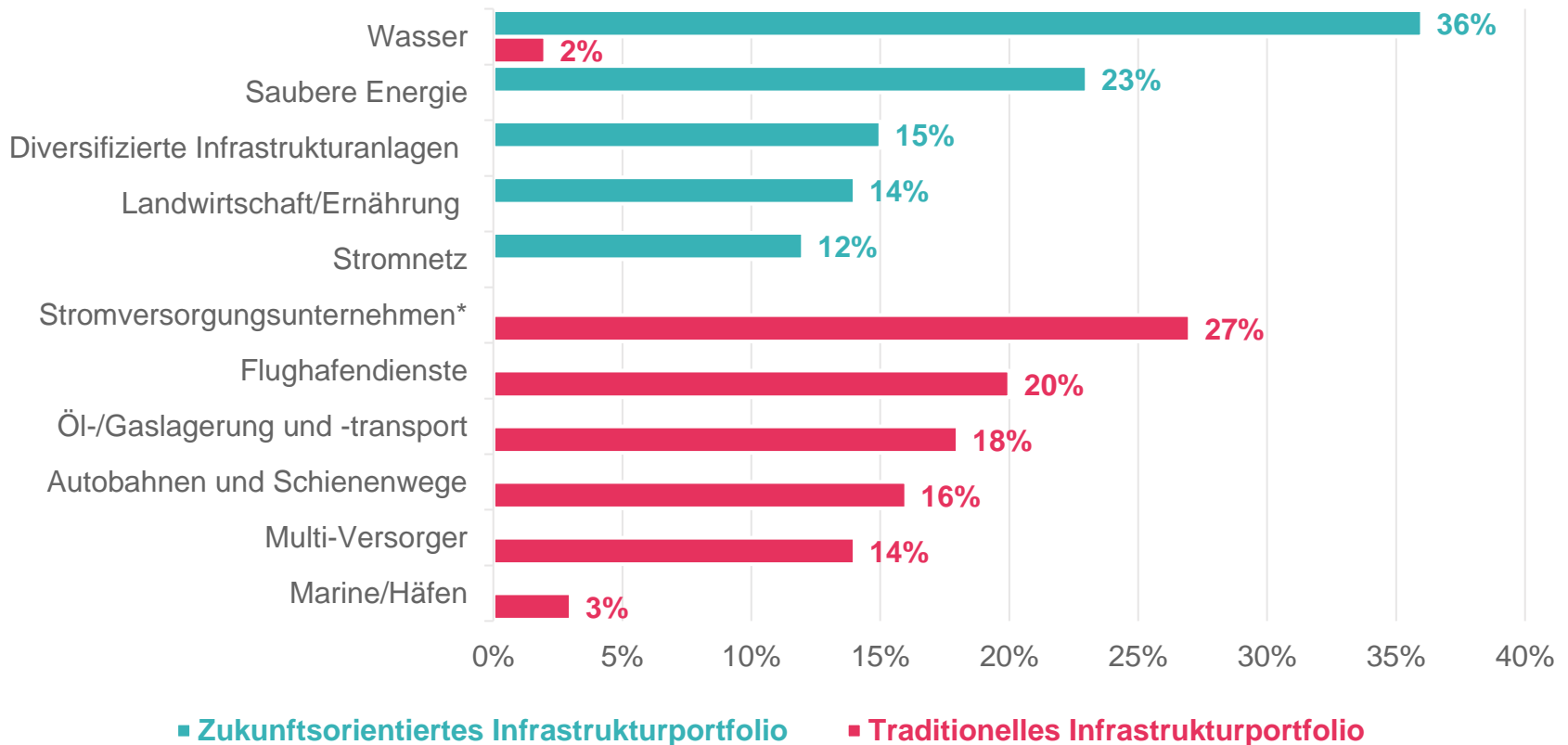
**Japan:**  
Klimaneutralität bis  
2050 geplant – 50%  
erneuerbare Energie  
bis 2030

**Mögliche Risiken:** Es spricht viel dafür – aber es gibt keine Garantie –, dass die Ereignisse/Veränderungen tatsächlich in dieser Ausprägung eintreten werden.

Quellen KBI. Weitere Quellen: [https://ec.europa.eu/info/strategy/priorities-2019-2024/european-green-deal\\_de](https://ec.europa.eu/info/strategy/priorities-2019-2024/european-green-deal_de); <https://www.tagesschau.de/ausland/amerika/usa-senat-infrastrukturprogramm-103.html>; <https://www.bbc.co.uk/news/uk-politics-54421489>; <https://climateactiontracker.org/blog/japans-net-zero-2050-announcement-step-forward-2030-target-revision-now-crucial/>; <https://www.bbc.com/news/science-environment-54256826>

# Klarer Fokus auf die Themen, die die Zukunft prägen

Klassisches gegenüber modernem Infrastrukturportfolio (Gewichtung in %)



Quelle: KBI. Stand: 31.12.2020. **Traditionelles Infrastrukturportfolio** bezieht sich auf den S&P Infrastructure Index. **Zukunftsorientiertes Infrastrukturportfolio** bezieht sich auf die KBI Global Sustainable Infrastructure Strategy. Nur zu Illustrationszwecken. Die geäußerten Ansichten entsprechen dem Stand zum Zeitpunkt der Erstellung und können sich ändern. \*Kohle, Gas, ...



# Investitionsbeispiele für Infrastruktur-Unternehmen

## Drei Unternehmen aus unserem Anlageuniversum

### Führendes Unternehmen in der Wasser-, Strom- und Abfallwirtschaft

- Aktiv auf den fünf Kontinenten im Dienste eines effizienten und nachhaltigen Managements von Ressourcen
- Strategie basiert auf soliden und langfristigen Wachstumsquellen, wie z. B. der Stärkung von Gesundheits- und Umweltstandards, Bevölkerungswachstum, Urbanisierung und Ressourcenknappheit



### Führendes Unternehmen in der industriellen Automatisierung, Netzinfrastruktur und Robotik

- Führender Hersteller von elektrischen Geräten und Hochspannungsprodukten wie Schaltanlagen, Leistungsschaltern und Transformatoren
- Schlüsselrolle bei der Netzintegration und der Einführung von Smart-Grid-Anwendungen



### Führender Betreiber von Anlagen für erneuerbare Energien und Stromnetzinfrastruktur

- Einer der weltweit größten Betreiber von Anlagen zur Nutzung erneuerbarer Energien mit Wasser-, Geothermie-, Wind- und Solarkraftwerken
- Digitalisierungsstrategie ermöglicht bessere Netzintegration
- Führender Anbieter von Ladeinfrastruktur für Elektrofahrzeuge



Nur zu illustrativen Zwecken. Die genannten Unternehmen sind nicht zwingend Bestandteil des Fonds.

# Globaler Aktienfonds für nachhaltige Infrastruktur

KBI Global Sustainable Infrastructure Fund



- **Nachhaltiges, globales Aktienportfolio – Berücksichtigung von ESG-Kriterien<sup>1)</sup>** bei der Unternehmensauswahl
- **Fokus auf (oft monopolistische) Unternehmen** mit stabilen Erträgen und langfristigen (oft staatlich geförderten) Verträgen
- **Konsequenter Ausschluss** von Unternehmen mit kontroversen Geschäftspraktiken
- **Attraktive Dividendenrenditen möglich** durch meist stabilen Geldfluss
- **Gewisser Inflationsschutz** durch Sachwertcharakter; Erträge oft an die Inflation gekoppelt (z.B. Maut, Gebühren)
- **Morningstar-Rating Gesamt<sup>TM 2)</sup> ★★★★★**

**Mögliche Risiken:** Anleger sollten sich über die erhöhten Aktienmarktrisiken (z.B. Wertschwankungen, Marktengpässe; Einwirken von irrationalen Faktoren) im Klaren sein, die eine Aktienanlage in bestimmte Branchen/Themen automatisch mit sich bringt.

1) E=Environmental (Umwelt), S=Social (Soziales), G= Governance (verantwortungsvolle Unternehmensführung). 2) Quelle: Morningstar, Stand: 30.09.2023.

# So sind wir aktuell investiert

## Top 10-Positionen KBI Global Sustainable Infrastructure Fund

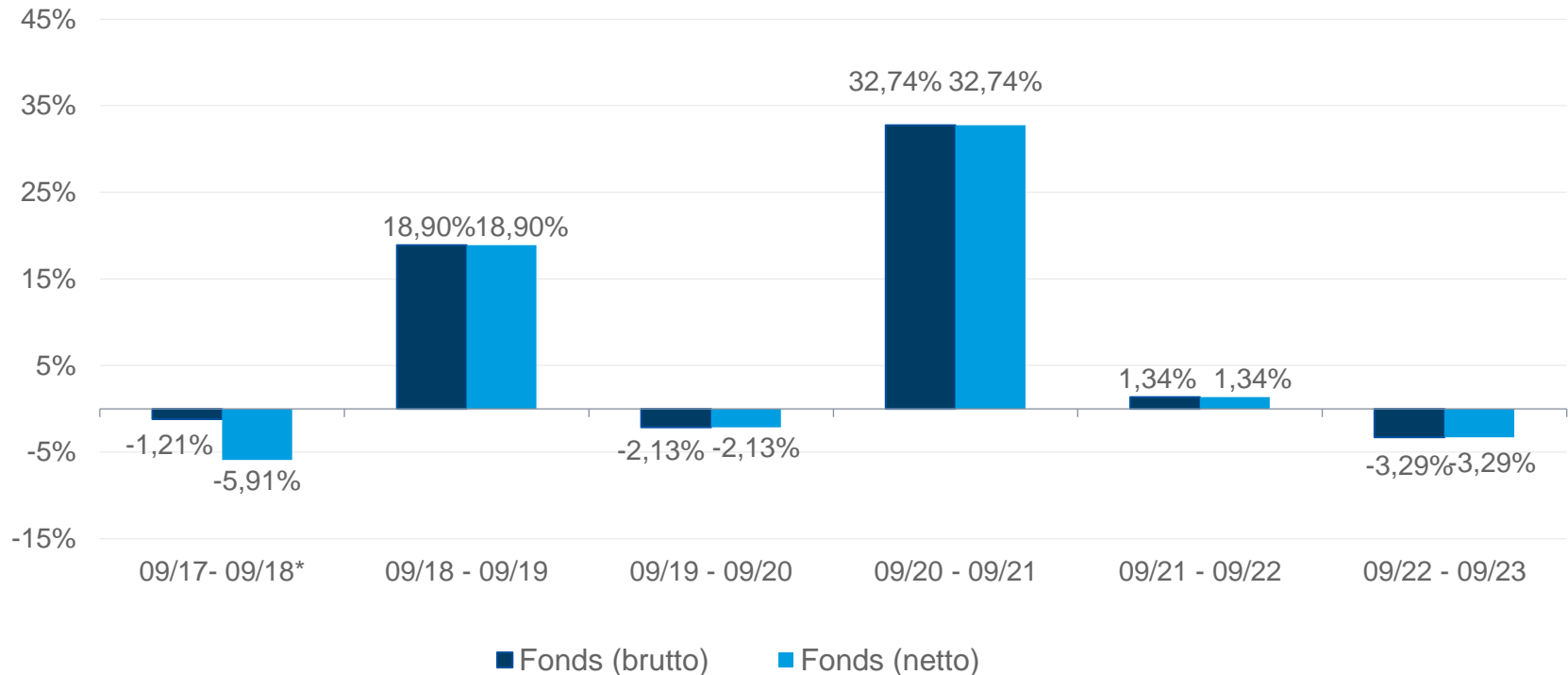
Unternehmen	Land	Anteil
SBA Communications Corp	USA	5,3%
Nextera Energy Inc	USA	5,0%
RWE AG	Deutschland	4,7%
Equinix Inc	USA	3,7%
National Grid Plc	Großbritannien	3,7%
The Renewables Infrastructure Grp	Großbritannien	3,6%
Northland Power Inc	Kanada	3,4%
Hydro One Ltd	Kanada	3,3%
Essential Utilities Inc	USA	3,2%
Veolia Environment SA	Frankreich	3,0%

Stand: 30.09.2023. Quelle: KBI Global Investors.

# Wertentwicklung seit Auflage

KBI Global Sustainable Infrastructure Fund (Anteilsklasse F, EUR, ausschüttend)

Die frühere Wertentwicklung lässt nicht auf zukünftige Renditen schließen.

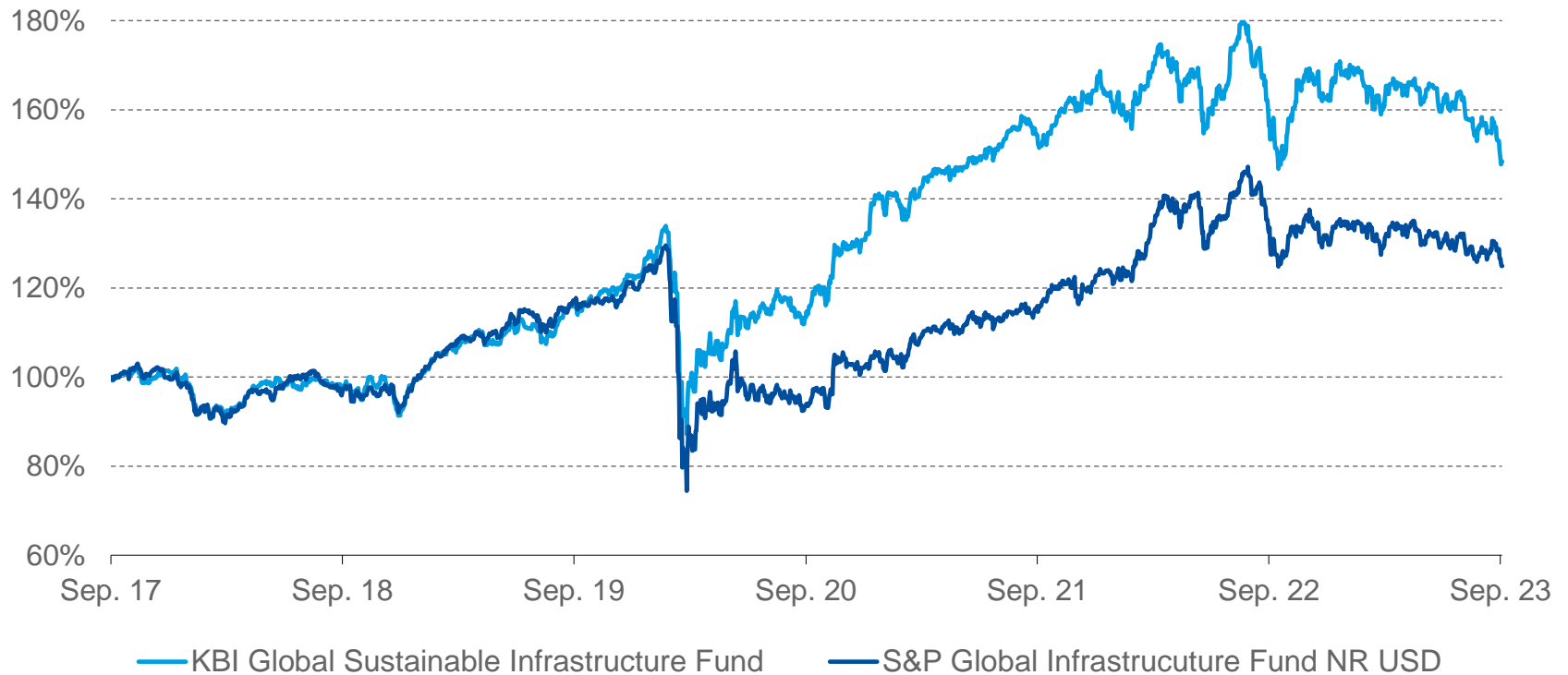


Stand: 30.09.2023. Amundi Asset Management und Morningstar. Erläuterungen und Modellrechnung; Annahme: Ein Anleger möchte für 1.000 EUR Anteile erwerben. Bei einer Kaufprovision von 5,00% (zum Zeitpunkt des Beginns der Darstellung der Wertentwicklung) muss er dafür 1.050 EUR aufwenden. Die Bruttowertentwicklung (BVI-Methode) berücksichtigt alle auf Fondsebene anfallenden Kosten, die Nettowertentwicklung zusätzlich die Kaufprovision; weitere Kosten können auf Anlegerebene anfallen (z.B. Depotkosten). Da die Kaufprovision nur im 1. Jahr anfällt, unterscheidet sich die Darstellung brutto/netto nur in diesem Jahr. Wertentwicklung seit Auflage der ältesten Anteilsklasse A, EUR, thesaurierend, am 27.09.2017. Bis 11.05.2020 simulierte Wertentwicklung. \* Erster Zeitraum: 27.09.2017 bis 30.09.2018. **Die Wertentwicklungen beziehen sich auf die Vergangenheit und sind kein verlässlicher Indikator für eine zukünftige Wertentwicklung.**

# Wertentwicklung seit Auflage

KBI Global Sustainable Infrastructure Fund (Anteilsklasse F, EUR, ausschüttend)

Die frühere Wertentwicklung lässt nicht auf zukünftige Renditen schließen.



Quelle: Morningstar. Bruttowertentwicklung der Anteilsklasse F, EUR, ausschüttend, nach BVI-Methode ([www.bvi.de](http://www.bvi.de)), d.h. ohne Berücksichtigung der Kaufprovision. Individuelle Kosten wie beispielsweise Gebühren, Provisionen und andere Entgelte sind in der Darstellung nicht berücksichtigt und würden sich bei Berücksichtigung negativ auf die Wertentwicklung auswirken. Wertentwicklung seit Auflage der ältesten Anteilsklasse A, EUR, thesaurierend, am 27.09.2017. Bis 11.05.2020 simulierte Wertentwicklung.

**Wertentwicklungen beziehen sich auf die Vergangenheit und sind kein verlässlicher Indikator für eine zukünftige Wertentwicklung.**

Stand: 30.09.2023. Vergleichsindex: S&P Global Infrastructure NR USD.

# Amundi – führend bei Anlagen mit ESG-Bezug

Größte europäische Fondsgesellschaft mit  
**1.961 Mrd. EUR**  
verwaltetem Vermögen<sup>1</sup>

**829 Mrd. EUR** gemanagte  
Kundengelder, die ESG-Kriterien in ihrer spezifischen  
Anlagestrategie berücksichtigen – Basis ist die  
Amundi-eigene ESG-Ratingmethodik

**>35 Jahre**  
Erfahrung im Managen von Anlagen unter  
Berücksichtigung nachhaltiger Aspekte

Amundi spielt eine  
**Vorreiterrolle** beim  
verantwortungsvollen Investieren. **Die ESG-  
Analyse ist inzwischen in unseren aktiv  
gemanagten, offenen Fonds integriert**<sup>2</sup>

**Gründungsmitglied**  
der weltweit führenden Initiative für  
verantwortliches Investieren (Principles for  
Responsible Investment (PRI) der UN)<sup>3</sup>

**Ambition 2025**  
**Maßnahmenplan für eine sozialgerechte  
ökologische Wende:** Entwicklung einer Net-  
Zero-Produktpalette, Ausweitung des Engage-  
ments, Reduktion des Amundi CO<sub>2</sub>-Footprints

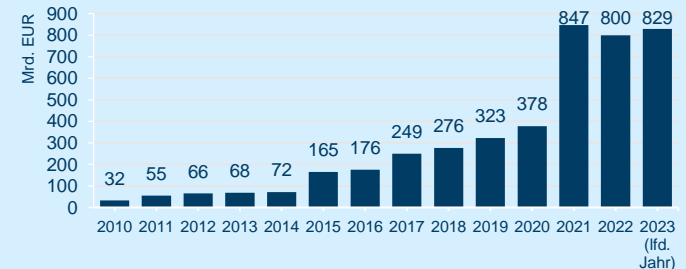
Amundi unterstützt die Ziele für nachhaltige  
Entwicklung der UN (SDGs)<sup>4</sup>



Sie sind eine politische Zielsetzung der UN,  
die der Sicherung einer nachhaltigen  
Entwicklung auf ökonomischer, sozialer sowie  
ökologischer Ebene dienen soll

**Die Expertise**  
Eigene ESG-Abteilung mit  
40 Experten: Verantwortlich für  
Entwicklung und Umsetzung  
unserer Methodologie

Entwicklung der unter Berücksichtigung von ESG-Kriterien  
gemanagten Kundengelder



Quelle: Amundi. Sämtliche Daten per 30.06.2023, sofern nicht anders angegeben. <sup>1</sup>Quelle: IPE "Top 500 Asset Managers", Juni 2023 basierend auf dem verwalteten Vermögen (AuM) per 31.12.2022. <sup>2</sup>Sofern eine ESG-Methodologie für den jeweiligen Fonds relevant ist. <sup>3</sup>Prinzipien für verantwortliches Investieren (UNPRI) ist ein internationales Investorennetzwerk, das sechs Prinzipien für verantwortungsvolle Investments erstellt hat und umsetzen will. Ziel ist es, die Auswirkungen von Nachhaltigkeit für Investoren zu verstehen und die Unterzeichner dabei zu unterstützen, diese Themen in ihre Investitionsentscheidungsprozesse einzubauen. <sup>4</sup>SDGs: Sustainable Development Goals. Weitere Informationen finden Sie hier: <http://www.un.org/sustainabledevelopment/sustainable-development-goals/>. Unter **ESG** versteht man die Berücksichtigung von Kriterien aus dem Bereich Umwelt (Environmental), Soziales (Social) und verantwortungsvolle Unternehmensführung (Governance).

# Warum KBI?

Unabhängige Investmentboutique – spezialisiert auf Natural Resources

Gründung **1980**

**+40 Jahre**  
Erfahrung

**21 Jahre**  
Expertise im Bereich  
Natural Resources

Amundi ist Shareholder  
mit **95,91%**

**~ 16 Mrd.**  
**EUR** gemanagte  
Kundengelder



Langfristig orientierte  
Investmentphilosophie

Spezialisiertes Team für  
die Umsetzung der  
Energiewende in den  
Portfolios

Tiefgreifende Kenntnis  
der Unternehmen im  
Sektor

Langjährige Kontinuität  
im Fondsmanagement

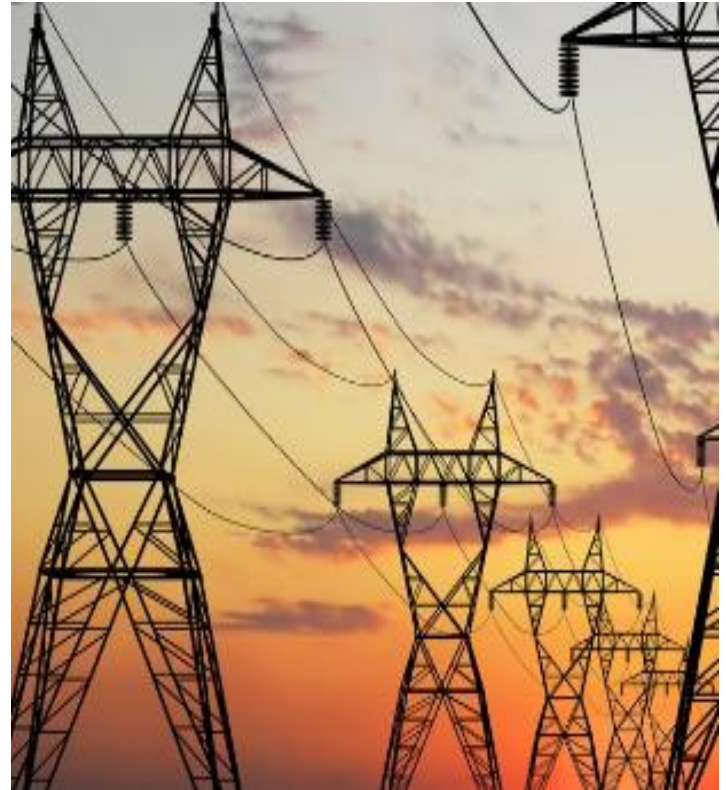
Jährlich über **100**  
Unternehmensbesuche

Quelle: KBI. Stand: 31.03.2023.

# KBI Global Sustainable Infrastructure Fund

## Gründe für eine Anlage

- Kombination der Zukunftsthemen **Nachhaltigkeit** und **Infrastruktur**
- Investition in eine effizientere Nutzung von **Wasser, Energie** und **Nahrungsmittel** (Transport und Lagerung)
- **Immense globale Konjunkturpakete** und den Investitionen in den Klimaschutz
- KBI: Ihr erfahrener Spezialist mit **über 20 Jahren Investitions-Erfahrung im Bereich natürlicher Ressourcen**



**Mögliche Risiken:** Es spricht viel dafür – aber es gibt keine Garantie –, dass die Nachfrage nach diesen Themen auch in Zukunft weiter steigen wird. Anleger sollten sich über die erhöhten Aktienmarktrisiken (z.B. Wertschwankungen, Marktengpässe; Einwirken von irrationalen Faktoren) im Klaren sein, die eine Aktienanlage in bestimmte Branchen/Themen automatisch mit sich bringt.



# KBI Global Sustainable Infrastructure Fund

	Anteilkategorie F, EUR
<b>Fondsart</b>	Nachhaltiger Aktienfonds
<b>ISIN</b>	IE00BKPSDL06
<b>WKN</b>	A2P220
<b>Bloomberg Ticker</b>	KBGSIFE
<b>Erste Kursfeststellung</b>	11.05.2020
<b>Ausgabeaufschlag</b>	5,00%
<b>Verwaltungsvergütung p.a.</b>	1,50%
<b>Gesamtkostenquote</b>	1,68% zum 30.09.2022
<b>Ertragsverwendung</b>	Ausschüttend
<b>Fondsvolumen (alle Anteilklassen)</b>	1.320 Mio. EUR zum 30.09.2023
<b>Nachhaltigkeits-Kategorie*</b>	Artikel 8

Soweit nicht anders angegeben erfolgt die Berechnung der Gesamtkostenquote gemäß bzw. analog §166 Abs. 5 KAGB, d.h. ohne Berücksichtigung von Transaktionskosten, für das vergangene Fondsgeschäftsjahr. \*Gemäß der EU-Offenlegungsverordnung werden Fonds auf Basis ihres Nachhaltigkeitsansatzes in drei Kategorien unterteilt (Artikel 6, Artikel 8 und Artikel 9). Artikel-8-Fonds integrieren ESG-Kriterien in ihre Anlagepolitik. Die Einstufung wurde von der Fondsverwaltungsgesellschaft auf Basis der Vorgaben durch die EU-OffenlegungsVO vorgenommen. Die Einstufung der Fonds kann sich, insbesondere angesichts regulatorischer Vorgaben, ändern. Stand: 02.01.2023.

# Der Gesamtrisikoindikator (SRI)



- Der Gesamtrisikoindikator (Summary Risk Indicator = SRI) drückt das mit dem jeweiligen Produkt verbundene Risiko im Vergleich zu anderen Produkten aus; weitere Informationen zum SRI sind im Basisinformationsblatt (= PRIIP KID) des jeweiligen Produkts verfügbar
- Der SRI setzt sich aus dem Marktrisiko-Wert (= MRM) und dem Kreditrisiko-Wert (= CRM) zusammen und wird mittels einer numerischen Skala von 1 bis 7 dargestellt; eine Vorhersage der künftigen Entwicklung ist mit ihm nicht möglich
- Die Einstufung des Fonds kann sich künftig ändern und stellt keine Garantie dar; auch ein Fonds, der in Stufe 1 eingestuft wird, stellt keine völlig risikolose Anlage dar

# Rechtliche Hinweise

Stand: 30.09.2023, soweit nicht anders angegeben. Das Dokument enthält Informationen zu Teilfonds von KBI Funds ICAV, einem Organismus für gemeinsame Anlagen in Wertpapieren nach Irischem Recht in der Rechtsform eines Irish Collective Asset-management Vehicle (ICAV), das in der Republik Irland unter der Nummer 387058 eingetragen ist. Sofern nicht anders angegeben, beruhen die in dieser Präsentation enthaltenen Informationen auf Recherchen und Berechnungen von Amundi Asset Management und KBI sowie auf öffentlich zugänglichen Quellen, die für zuverlässig gehalten werden, für deren Richtigkeit aber keine Garantie übernommen werden kann. Sämtliche Rechte sind vorbehalten. Alle hier geäußerten Meinungen beruhen auf heutigen Einschätzungen und können sich ohne Vorankündigung ändern, abhängig von wirtschaftlichen und anderen Rahmenbedingungen. Die in dieser Präsentation diskutierte Anlagemöglichkeit kann je nach ihren speziellen Anlagezielen und ihrer Finanzposition für bestimmte Anleger ungeeignet sein.

**Wertentwicklungen in der Vergangenheit sind keine Garantie und kein verlässlicher Indikator für die zukünftige Entwicklung einer Anlage.** Es gibt keine Gewähr, dass sich Länder, Märkte oder Branchen wie erwartet entwickeln werden. Investitionen beinhalten gewisse Risiken, darunter politische und währungsbedingte Risiken. Die Rendite und der Wert der zugrunde liegenden Anlage sind Schwankungen unterworfen. Dies kann zum vollständigen Verlust des investierten Kapitals führen.

Die in dieser Präsentation enthaltenen Angaben stellen keine Anlageberatung oder Finanzanalyse dar, sondern geben lediglich eine zusammenfassende Kurzdarstellung wichtiger Merkmale des Fonds. Die vollständigen Angaben zum Fonds sind dem Verkaufsprospekt bzw. dem Basisinformationsblatt, ergänzt durch den jeweils letzten geprüften Jahresbericht und den jeweiligen Halbjahresbericht, falls dieser mit jüngerem Datum als der Jahresbericht vorliegt, zu entnehmen. Diese Unterlagen stellen die allein verbindliche Grundlage des Kaufs dar. Sie sind in Deutschland erhältlich als Druckstücke bei der Amundi Deutschland GmbH, Arnulfstr. 124–126, D-80636 München. Anteile des hier genannten Fonds dürfen weder in den Vereinigten Staaten von Amerika („USA“) noch an oder für Rechnung von US-Staatsangehörigen oder in den USA ansässigen US-Personen zum Kauf angeboten oder an diese verkauft werden. Gleiches gilt für die Hoheitsgebiete oder Besitztümer, die der Gesetzgebung der USA unterliegen. Dieses Dokument ist kein Verkaufsprospekt und stellt kein Angebot zum Kauf oder Verkauf von Anteilen in Ländern dar, in denen ein solches Angebot nicht rechtmäßig wäre. Außerdem stellt dieses Dokument kein solches Angebot an Personen dar, an die es nach der jeweils anwendbaren Gesetzgebung nicht abgegeben werden darf.

Die Informationen wurden aus den internationalen Einheiten der zur Amundi Gruppe gehörenden Unternehmen zusammengetragen. Das Dokument wurde mit der im Geschäftsverkehr erforderlichen Sorgfalt erstellt. Amundi Asset Management übernimmt jedoch keinerlei Haftung für jedwede Fehler oder Versäumnisse und schließt ausdrücklich jegliche Haftung für Fahrlässigkeit und grobe Fahrlässigkeit aus. Dies gilt neben dem Empfänger dieses Dokuments auch gegenüber Dritten, die dieses Dokument möglicherweise prüfen oder Informationen hieraus verwenden. Der Ausschluss der Haftung bezieht sich auf sämtlich Verluste sowie unmittelbare Schäden und Folgeschäden.

