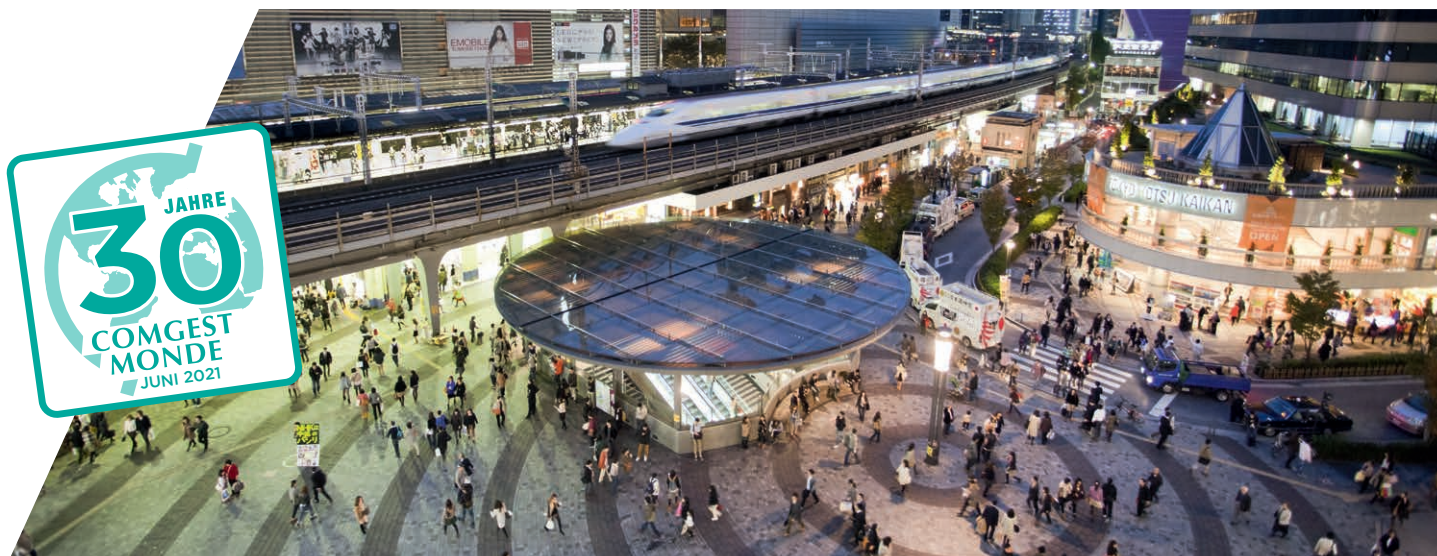


Weltweit / Comgest Monde

ERFOLGREICHES STOCK PICKING WELTWEIT



WARUM IN DIESEN FONDS INVESTIEREN?

- Das Fondsmanagement verbindet bei dem Comgest Monde die lokale Stock Picking Expertise mit einem hohen Maß an Flexibilität.
- Die Anlageentscheidung wird von den Fondsmanagern unabhängig von Indizes und Branchen ausschließlich auf Basis der eigenen Überzeugung getroffen.
- Mit dem Comgest Monde investieren Anleger in ein sorgfältig ausgewähltes Portfolio über alle Investmentregionen weltweit hinweg.

FÜR WEN IST DIESER FONDS GEEIGNET?

- Der Fonds eignet sich für risikobewusste Anleger auf der Suche nach einem konservativen Investment in Marktführer mit bereits über Jahre soliden und erfolgreichen Geschäftsmodellen.
- Der Fonds eignet sich besonders für Anleger, denen Nachhaltigkeits-/ESG-/SRI-Kriterien wichtig sind. Comgest hat sich bereits 2010 durch Unterzeichnung der UN PRI zu verantwortlichem Investieren verpflichtet.

Signatory of:



Comgest ist seit 30 Jahren als unabhängiger Fondsverwalter auf den globalen Aktienmärkten aktiv. Seit 1991 macht Comgest seinen Anlegern die globale Strategie mit umfassendem Know-how und konservativem Anlagestil zugänglich. Für den Comgest Monde sucht das Fondsmanagement weltweit in seinen regionalen Portfolios nach den vielversprechendsten Unternehmen mit überdurchschnittlichem Gewinnwachstum.

Die Experten von Comgest verfolgen eine langfristig orientierte Anlagestrategie. Für das Portfoliomanagement des Comgest Monde ist es entscheidend, dass Unternehmen möglichst ein eigenständiges, organisches und nachhaltiges Wachstum generieren. Bei der Auswahl der Werte für das Fondsportfolio agiert Comgest sehr selektiv und unabhängig von Indizes und kurzfristigen Börsentrends.

Es ist daher konsequent, dass Comgest Fonds aus wenigen ausgewählten Unternehmen bestehen, für die das Fondsmanagement ein wiederkehrend zweistelliges Gewinnwachstum erwartet. Im globalen Anlageuniversum hat Comgest derzeit 80 bis 90 solcher Unternehmen identifiziert, von denen in einem strengen Auswahlprozess 30 bis 40 in das konzentrierte Portfolio des Comgest Monde aufgenommen werden.



Weltweit / Comgest Monde

ERFOLGREICHES STOCK PICKING WELTWEIT

DAS ANLAGETEAM



Laure Négjar
Fondsmanagerin



Zak Smerczak
Fondsmanager



Alexandre Narboni
Fondsmanager



Richard Mercado
Fondsmanager

Das Comgest Monde Team besteht durchweg aus erfahrenen Fondsmanagern mit umfangreicher und langjähriger Expertise am weltweiten Aktienmarkt. Die meisten von ihnen sind bereits seit vielen Jahren für das Unternehmen tätig. Bei seinen Investitionsentscheidungen agiert das Team ausschließlich aufgrund der eigenen Überzeugung und des strikten Anlageprozesses in Qualitätswachstumswerte.

Anteilsklasse	Comgest Monde C
Währung	EUR
Ertragsverwendung	thesaurierend
WKN	939942
ISIN	FR0000284689
Anlageregion	Aktien weltweit
Anlageteam	Laure Négjar, Zak Smerczak, Alexandre Narboni, Richard Mercado
Auflagedatum	27.06.1991
Ausgabeaufschlag	max. 2,5 %
Verwaltungsvergütung	2,0 % p.a.

Herausgeber für Deutschland und Österreich:
Comgest Deutschland GmbH
Sky Office
Kennedydamm 24
40476 Düsseldorf
Telefon: +49 (0) 211 44 03 87 0
Telefax: +49 (0) 211 44 03 87 23
www.comgest.com
info.de@comgest.com

Kumulierte Wertentwicklung seit Auflage (in Prozent)*



Typisierende Modellrechnung*

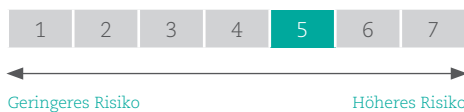
	Fonds	Beispielanlage von 1.000 EUR	Wert des Investments
12/2015 – 12/2016	3,1%	1.005 EUR	nach 1 Jahr
12/2016 – 12/2017	19,4%	1.200 EUR	nach 2 Jahren
12/2017 – 12/2018	3,9%	1.247 EUR	nach 3 Jahren
12/2018 – 12/2019	23,3%	1.537 EUR	nach 4 Jahren
12/2019 – 12/2020	11,5%	1.715 EUR	nach 5 Jahren

Die Wertentwicklung in der Vergangenheit ist kein verlässlicher Indikator für die zukünftige Wertentwicklung. Bei der Modellrechnung wird im 1. Jahr ein Ausgabeaufschlag i.H.v. 2,5 % berücksichtigt; ggf. anfallende Depotkosten würden die Wertentwicklung mindern.

Empfohlene Mindestanlagedauer in Jahren

5

Risikoskala



Wichtige Informationen

Die in der Vergangenheit erzielte Wertentwicklung ist keine Garantie für zukünftige Ergebnisse. Die Angaben in diesem Dokument dienen nur illustrativen Zwecken und sind kein Hinweis auf zu erwartende tatsächliche Renditen. Dieses Dokument dient ausschließlich Werbezwecken; es stellt weder eine Empfehlung noch ein Angebot oder eine Aufforderung zum Kauf oder Verkauf des vorgestellten Fonds dar. Die Anlage in den Fonds ist mit Risiken verbunden. Der Comgest Monde ist eine Gesellschaft mit variablem Kapital (SICAV) nach französischem Recht und entspricht der europäischen Norm UCITS V. Vor einer Investmententscheidung sollten der aktuelle Verkaufsprospekt und die wesentlichen Anlegerinformationen herangezogen werden, die ausführliche Hinweise zu den einzelnen mit der Anlage verbundenen Risiken enthalten. Sie können in deutscher Sprache auf www.comgest.com heruntergeladen werden und sind kostenlos in Papierform bei den folgenden Zahl- und Informationsstellen erhältlich: Deutschland: Marcard, Stein & Co. AG, Ballindamm 36, 20095 Hamburg; Österreich: Erste Bank der österreichischen Sparkassen AG, Am Belvedere 1, 1100 Wien.

*Berechnungsbasis für die Wertentwicklung (soweit nicht anders angegeben): Nettoinventarwert ohne Ausgabeaufschlag; Ausschüttungen wieder angelegt. Individuelle Kosten wie beispielsweise Gebühren, Provisionen und andere Entgelte sind nicht berücksichtigt. Diese und der Ausgabeaufschlag würden sich bei Berücksichtigung negativ auf die Wertentwicklung auswirken.

**Der MSCI AC World – Net Return Index wird unverbindlich zum nachträglichen Vergleich angegeben. Auszeichnung von Comgest zum besten Asset Manager Aktienfonds 2015–2021 verliehen von Scope jeweils im November 2014–2020. Auszeichnung von Comgest als „Top-Fondsgesellschaft“ (5 Sterne) im Capital Fonds-Kompass 2021, Ausgabe 03/2021. Die aufgeführten von den verschiedenen Gesellschaften vergebenen Ratings und Auszeichnungen können sich jederzeit ändern und stellen keine Kaufempfehlung dar. Bildnachweis: Jose Fuste Raga/Getty Images.

Chancen

- Langfristig können Aktien einen höheren Ertrag als beispielsweise Geldmarktanlagen bieten.
- Unsere globalen Qualitätsaktien verbinden solide Geschäftsmodelle mit überdurchschnittlichem Wachstum.
- Die Qualitätswachstumsunternehmen werden nach strikten, nachvollziehbaren Selektionskriterien ausgewählt.

Risiken

- Durch Veränderungen an den Kapitalmärkten kann der Anteilswert unter den ursprünglich investierten Betrag fallen.
- Bei Unternehmen, deren Aktien an Börsen außerhalb der Eurozone gehandelt werden, bestehen Währungsrisiken.
- Die Konzentration des Portfolios auf wenige Aktien kann ein erhöhtes Risiko darstellen.