



Commerzbank Aktientrend Deutschland

Technische Analyse im Fondsmanagement

Warum ist der deutsche Aktienmarkt weiterhin attraktiv ?

Fiskalpolitik der europäischen Zentralbank



- › EZB kauft insgesamt für 1,4 Billionen EUR Staatsanleihen
- › Deutsche Unternehmen profitieren besonders von niedrigen Zinsen und einem schwachen Euro

Entwicklung Rohstoffmärkte



- › Die deutschen Konzerne sind Profiteure des **niedrigen Ölpreis**
- › Allein zum Wachstum in der Euro-Zone könnte das günstige Preisniveau ca. 1% beitragen

Angemessene Bewertung deutscher Aktien



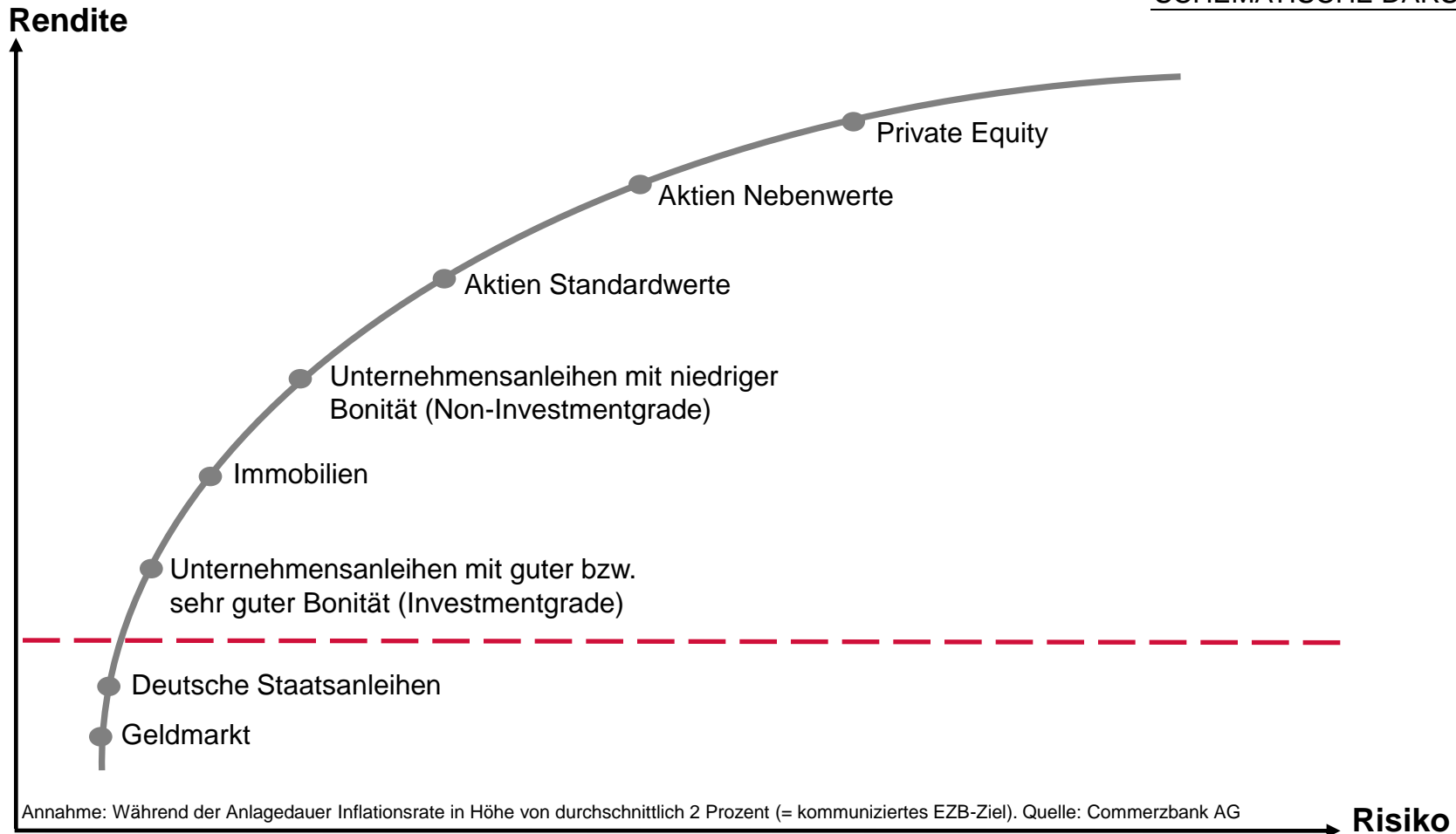
- › Mit einem **Kurs-Buchwert-Verhältnis von 1,4** ist die DAX-Bewertung attraktiv
- › Deutsche Aktien sind deutlich günstiger bewertet als US-amerikanische Aktien



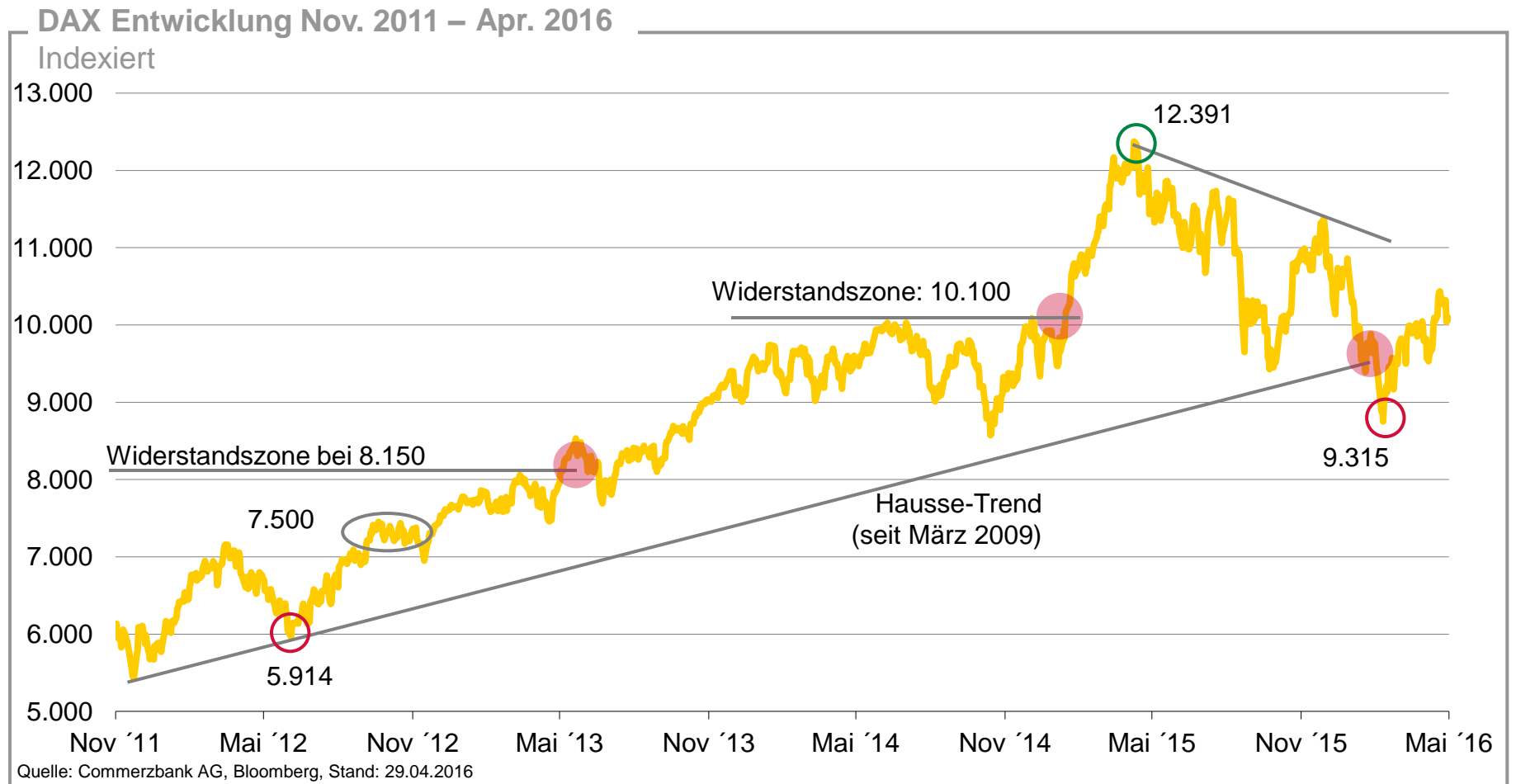
Aktuelle Rahmenbedingungen bieten ein gutes Umfeld für weiterhin steigende Aktienmärkte in Deutschland. Rückschläge (z.B. Griechenland, Ukraine.) können jedoch zu **deutlichen Schwankungen und auch Verlusten** führen.

Im aktuellen Niedrigzinsumfeld sind mit sicherheitsorientierten Anlagen kaum positive Renditen möglich

SCHEMATISCHE DARSTELLUNG



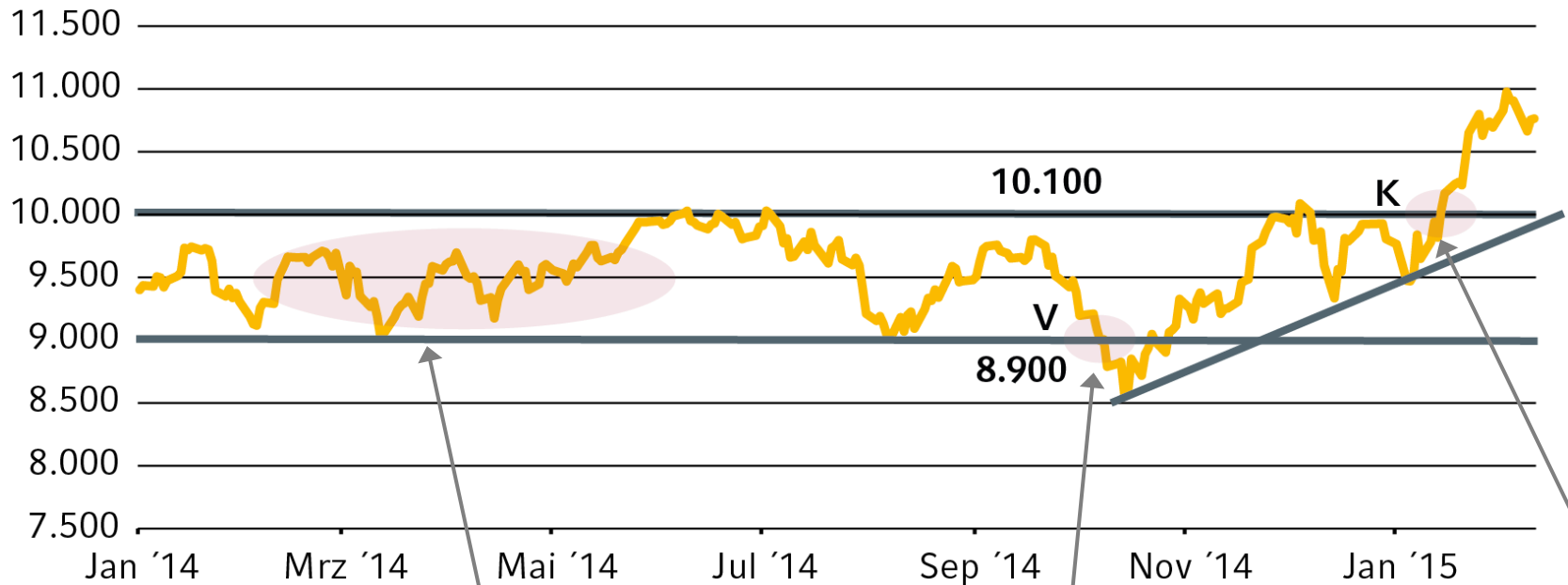
Innerhalb eines langfristigen Aufwärtstrends können temporäre Seitwärtsbewegungen auftreten



Die Technische Analyse hilft Trends zu erkennen und die Allokationsquote aktiv zu steuern und Risiko zu reduzieren

Allokationssteuerung auf Basis technischer Analyse des DAX von Jan. 2014 – Jan. 2015

In Punkten



Aktienquote unverändert
Bsp. 1

- › Beimischung von Optionen zur Generierung von Seitwärtserträgen

Senkung der Aktienquote
Bsp. 2

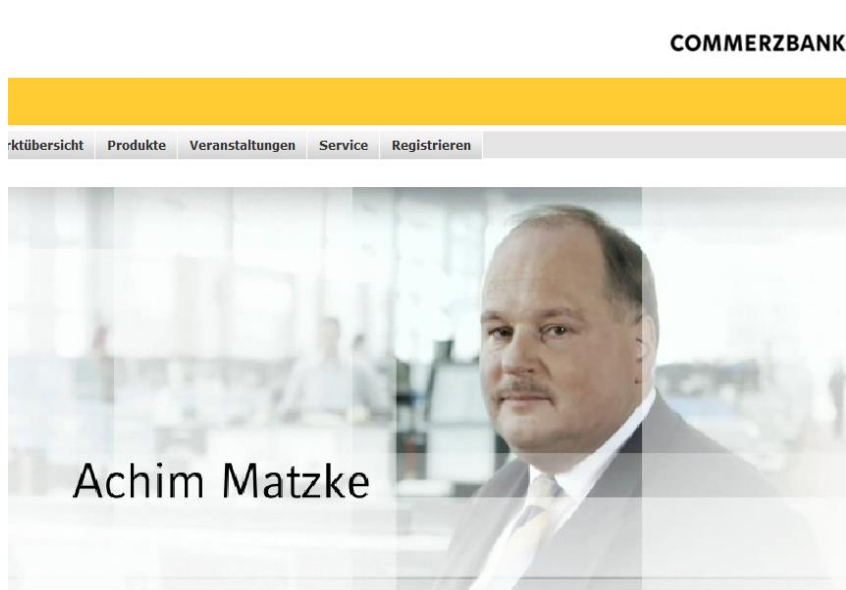
- › Verkaufssignal (Rückfall des DAX unter die Unterstützung bei 8.900)
- › Senkung der Aktienquote um 10%

Steigerung der Aktienquote
Bsp. 3

- › Investment-Kaufsignal – DAX überwindet Widerstandszone
- › Erhöhung der Aktienquote um 13%

Mit Achim Matzke & Sophia Wurm stehen dem Fonds Experten der Technischen Analyse zur Seite

Eigenes TV-Format: **ideasTV**



Das Marktgespräch

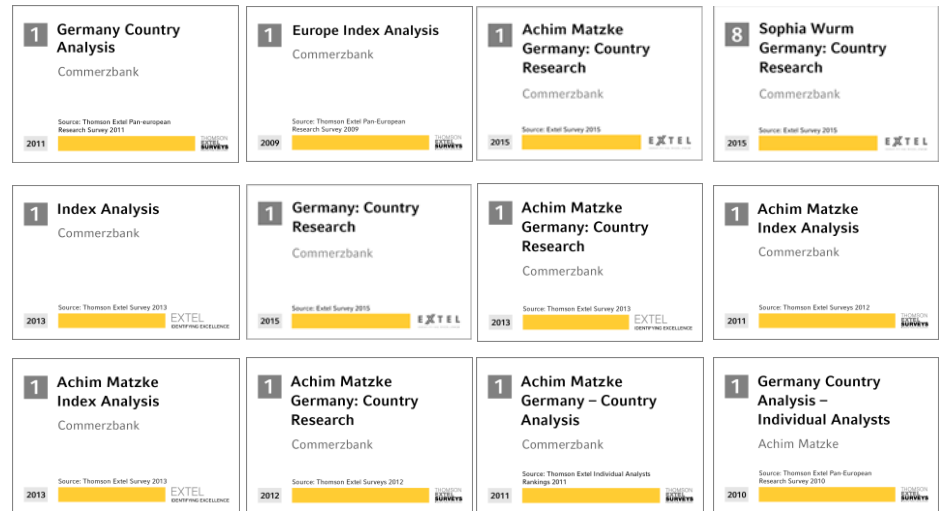
Jeden Mittwoch um 18.54 Uhr befragt Thomas Timmermann auf n-tv die führenden Analysten der Commerzbank zur Entwicklung der Aktien-, Rohstoff und Devisenmärkte. Diese Einschätzungen der Experten werden transparent in aktiv verwaltete Anlage-Produkte umgesetzt.

Vielfach prämierte Marktexpertise als Basis für fünf Anlage-Produkte

Als konservativer deutscher Aktienfonds investiert der Commerzbank Aktientrend Deutschland bei steigenden Kursen zu einem hohen Grad in den DAX, während das Anlagevermögen in schlechten Börsenphasen in geldmarktnahe Anlagen umgeschichtet wird.



Zahlreiche Fachpreise:

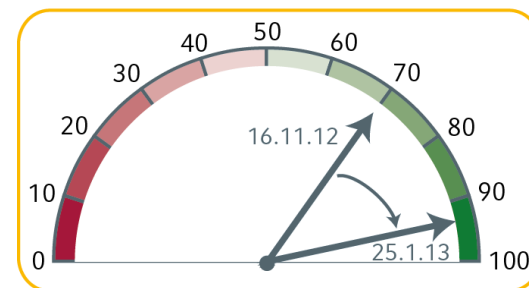
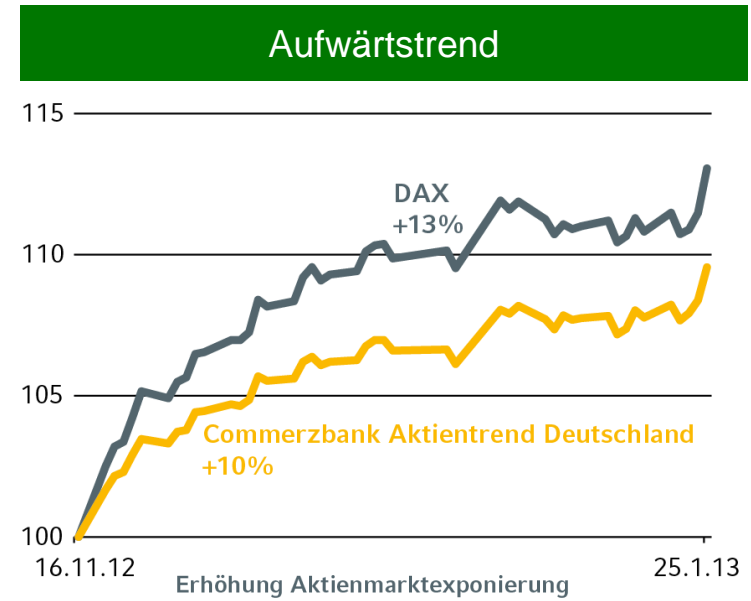
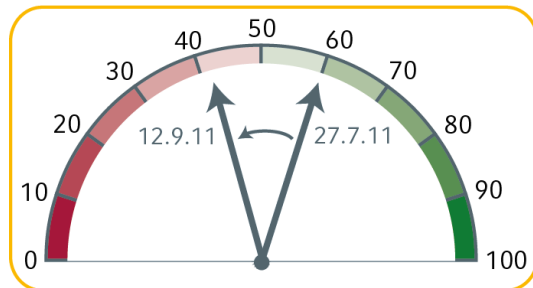
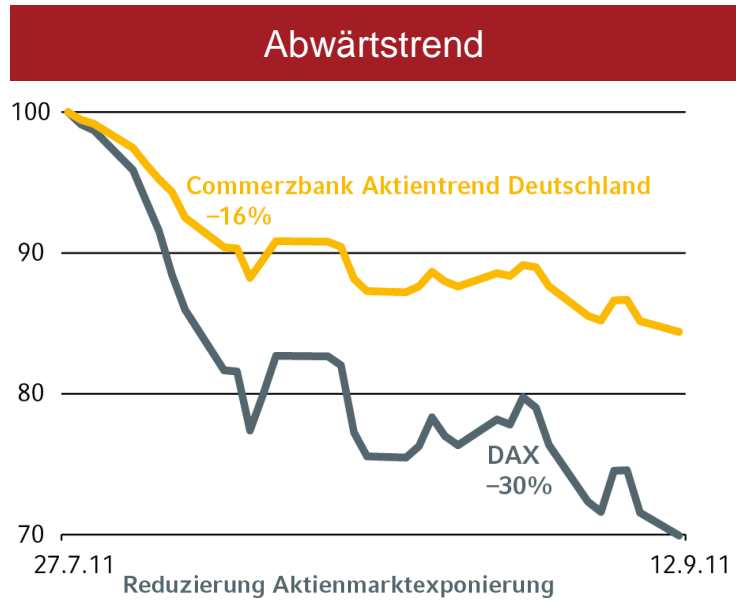


Meinungsgeber in vielen Formaten:



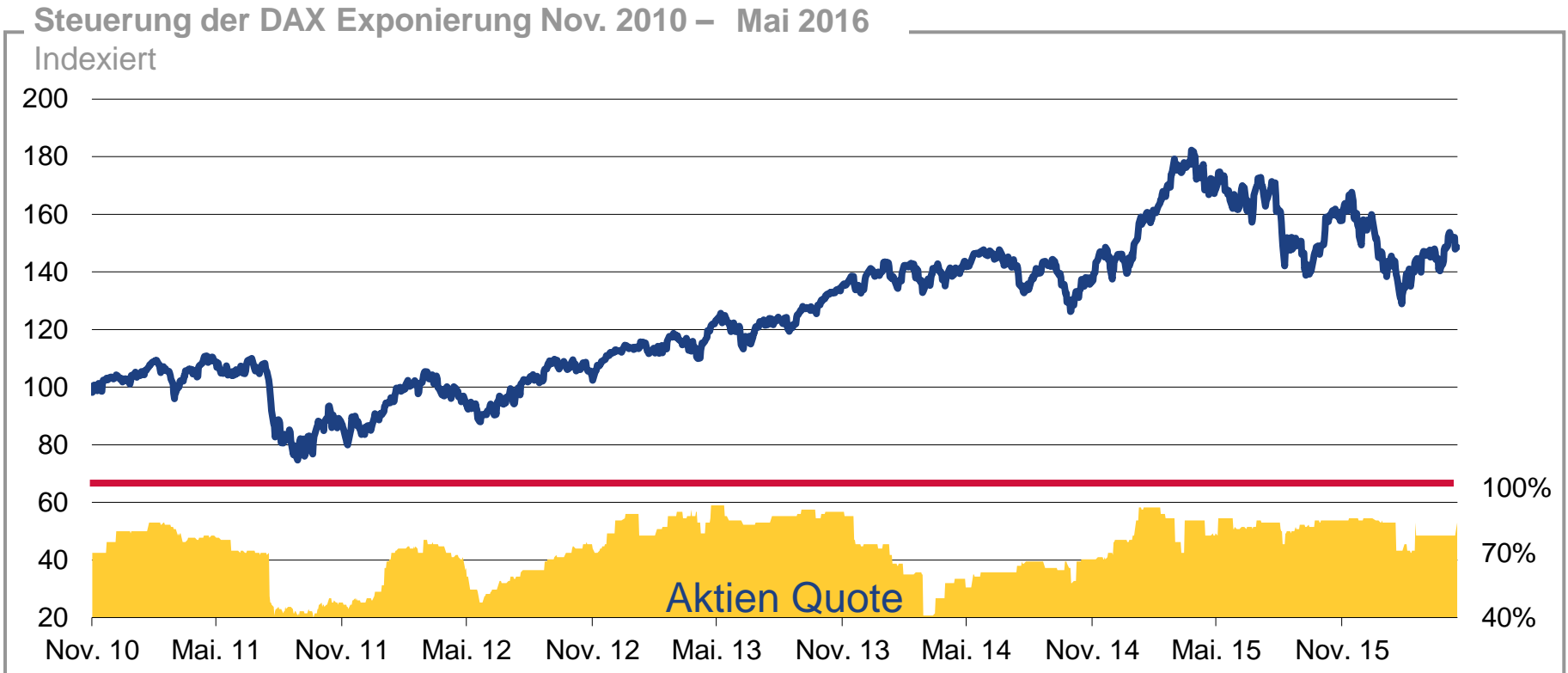
Hinweis: Thomson Reuters Eitel ist Initiator der Thomson Reuters Eitel Surveys. Weitere Informationen unter www.extelsurvey.com.

Wie das Konzept in den jeweiligen Marktphasen funktioniert, wird an zwei Beispielen aus der Vergangenheit deutlich



Frühere Wertentwicklungen sind kein verlässlicher Indikator für die künftige Wertentwicklung. Anfallende Ausgabeaufschläge des Fonds sowie auf Anlegerebene anfallende Kosten (z.B. Depotgebühren) wurden bei der Berechnung der Wertentwicklung nicht berücksichtigt (Bruttodarstellung) und schmälern das eingesetzte Kapital sowie die dargestellte Wertentwicklung. Die Aktienmarktexponierung erfolgt nach internen Berechnungen. Quelle: Bloomberg, Commerzbank, Stand: 21.01.2015

Seit Auflage des Fonds wurde daher die Investitionsquote je nach Marktlage angepasst

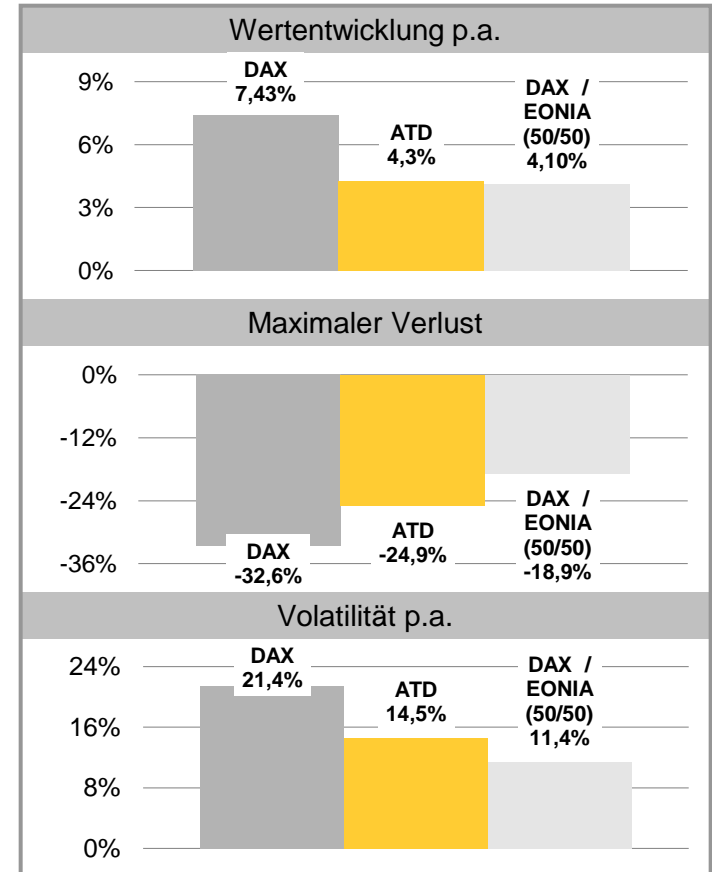
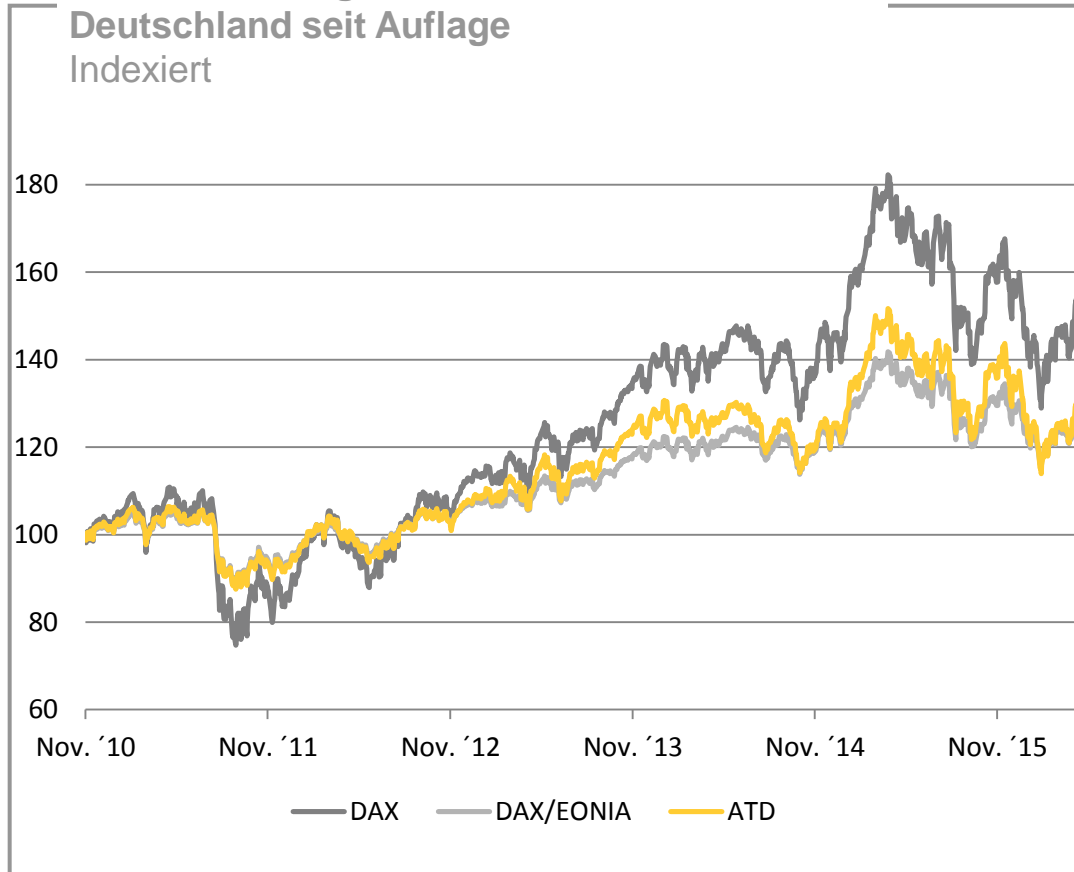


Eine Reduzierung der Aktienquote in fallenden Märkten konnte die Verluste in der Vergangenheit deutlich reduzieren

Quelle: Commerzbank AG, Bloomberg, Stand: 29.04.2016

Seit Auflage konnte das Konzept insgesamt eine ansprechende Wertentwicklung erzielen bei deutlich reduziertem Risiko

Kennzahlenvergleich DAX vs. Aktientrend
Deutschland seit Auflage
Indexiert

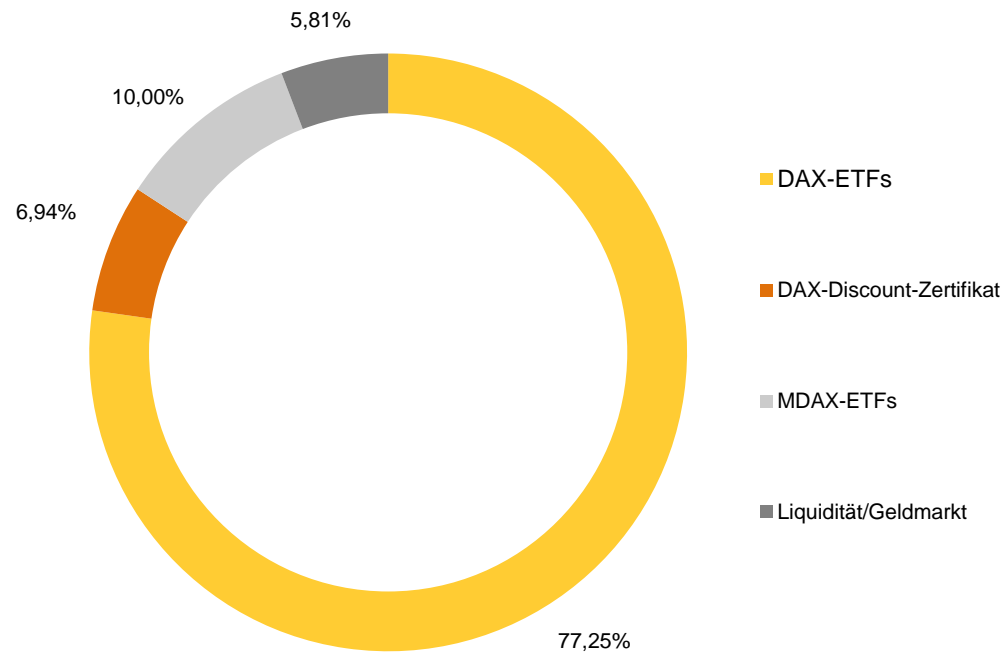


Netto-Wertentwicklung: Neben den auf Fondsebene anfallenden Kosten wurden zusätzlich die auf Kundenebene anfallenden Kosten berücksichtigt - Zusätzlich können Depotkosten anfallen, die die Wertentwicklung mindern. Bitte vergleichen Sie hierzu das Preisverzeichnis Ihrer depotführenden Stelle. Quelle: Bloomberg, Betrachtungszeitraum: 15.11.2010 – 29.04.2016

Aktuelle Portfoliozusammensetzung des Aktientrend Deutschland

Aktientrend Deutschland

Stand: 29.04.2016



Quelle: Commerzbank AG; *) Bestehend aus ETF's und Discount-Zertifikaten

Der Aktientrend Deutschland zusammengefasst...



Investment in Deutsche Standardindizes

Partizipation an der Entwicklung deutscher Aktien zwischen 0-100%



Bewährtes Risikomanagementsystem der Commerzbank

Reduzierung von Verlusten durch aktive Risikosteuerung



Kostengünstige Partizipation an deutschen Aktienmärkten durch ETFs



100% Fair & Transparent

Offenlegung der aktuellen Performancezusammenfassung ohne Zeitverzögerung



Commerzbank Aktientrend Deutschland

Eckdaten

| | |
|--|--|
| Fondsname | Commerzbank Aktientrend Deutschland |
| Fondsgesellschaft | Commerz Funds Solutions S.A. |
| Rechtsform | Investmentfonds nach Luxemburger Recht |
| Fondsmanager | Commerzbank AG |
| Anteilklassen | 1) Euro Retail 2) Euro Institutionell |
| WKN / ISIN | 1) ETF1CB / LU 0548799971 2) ETF2CB / LU 0721065802 |
| Fondsaufgabe | 1) 15.11.2010 2) 27.03.2012 |
| Fondswährung | EUR |
| Ertragsverwendung | ausschüttend |
| TER (Total Expense Ratio) per Halbjahresbericht, 31.12.2015 | 1) 1,75% p.a. inkl. 0,05% p.a. taxe d'abonnement ¹ 2) 0,71% p.a. inkl. 0,01% p.a. taxe d'abonnement ² |
| Ausgabeaufschlag ¹ | max. 4,00% |
| Fondsvolumen per 29.04.16 | 34.581.795 EUR |
| Cut-off / Valuta | t-1, 14:30 Uhr / t+2 |
| NAV per 29.04.16 | 1) 62,84 EUR 2) 13.334,34 EUR |

- 1) Sofern beim Erwerb der Fondsanteile ein Ausgabeaufschlag anfällt, kann dieser bis zu 100 % vom Vertriebspartner vereinnahmt werden; die genaue Höhe des Betrags wird durch den Vertriebspartner im Rahmen der Anlageberatung mitgeteilt. Dies gilt auch für die eventuelle Zahlung einer laufenden Vertriebsprovision aus der TER an den Vertriebspartner.
- 2) Sofern eine laufende Vertriebsprovision aus der TER an den Vertriebspartner gezahlt wird, kann diese bis zu 100 % vom Vertriebspartner vereinnahmt werden; die genaue Höhe des Betrags wird durch den Vertriebspartner im Rahmen der Anlageberatung mitgeteilt.

Chancen und Risiken

Commerzbank Aktientrend Deutschland

Chancen

- › Von der Ertragsstärke deutscher Unternehmen durch Investition in den deutschen Aktienmarkt profitieren.
- › Die vielfach ausgezeichnete Expertise der Commerzbank im Bereich der Technischen Analyse nutzen.
- › Bei einem identifizierten Aufwärtstrend wird der Fonds überwiegend in Aktien-ETFs investiert sein und damit an den Ertragschancen deutscher Aktien partizipieren.
- › Bei einem identifizierten Abwärtstrend unmittelbare Risikoverringerung durch Umschichtung in Renten- und/ oder Geldmarkt-ETFs möglich.

Risiken

- › Möglichkeit starker Wertschwankungen der Anteile bis hin zum Totalverlust des eingesetzten Kapitals.
- › Eine 100-prozentige Partizipation an steigenden Aktienmärkten kann durch die Kosten und den möglichen Einsatz von Geldmarkt- bzw. Renten-ETFs nicht gewährleistet werden.
- › Liefert die Technische Analyse nicht die zutreffenden Signale zur Steuerung des Aktien- und Renten- bzw. Geldmarktanteils, kann sich der Fonds auch deutlich schlechter entwickeln als der deutsche Aktienmarkt.
- › Die Anlageentscheidungen basieren ausschließlich auf der Technischen Analyse, die Fundamentale Analyse findet keine Berücksichtigung.

Weitere Informationen zu den Risiken erhalten Sie im Verkaufsprospekt des Fonds und in den wesentlichen Anlegerinformationen (KIID). Informationen zur Portfoliostrategie - /zusammensetzung und zum indikativen Nettoinventarwert finden Sie auf unserer Homepage unter www.fonds.commerzbank.de

Wichtige Hinweise (1/2)

Diese Publikation ist eine Kundeninformation im Sinne des Wertpapierhandelsgesetzes.

Die hier wiedergegebenen Informationen und Wertungen („Information“) sind ausschließlich für Kunden der Commerzbank AG im EWR (Europäischer Wirtschaftsraum) bestimmt. Insbesondere ist die Information nicht für Kunden oder andere Personen mit Sitz oder Wohnsitz in Großbritannien, den USA in Kanada oder Asien bestimmt und darf nicht an diese Personen weitergegeben bzw. in diese Länder eingeführt oder dort verbreitet werden.

Diese Information dient ausschließlich Informationszwecken und stellt weder eine individuelle Anlageempfehlung noch ein Angebot zum Kauf oder Verkauf von Wertpapieren oder sonstigen Finanzinstrumenten dar. Diese Ausarbeitung ersetzt nicht eine individuelle anleger- und anlagegerechte Beratung.

Die in der Ausarbeitung enthaltenen Informationen wurden sorgfältig zusammengestellt. Wesentliche Informationsquellen für diese Ausarbeitung sind Informationen, die die Commerzbank AG für zuverlässig erachtet. Eine Gewähr für die Richtigkeit und Vollständigkeit kann jedoch nicht übernommen werden. Einschätzungen und Bewertungen reflektieren die Meinung des Verfassers im Zeitpunkt der Erstellung der Ausarbeitung. Ob und in welchem zeitlichen Abstand eine Aktualisierung dieser Ausarbeitung erfolgt, ist vorab nicht festgelegt worden.

Die Commerzbank AG kann für den Vertrieb der genannten Fondsanteile den Ausgabeaufschlag und / oder Vertriebs-/ Vertriebsfolprovisionen von der Fondsgesellschaft erhalten.

Angaben zur bisherigen Wertentwicklung erlauben keine verlässliche Prognose für die Zukunft. Die Wertentwicklung kann durch Währungsschwankungen beeinflusst werden, wenn die Basiswährung des Fondsanteils von EURO abweicht.

Die Commerzbank, Mitglieder der Geschäftsleitung und ihre Mitarbeiter dürfen Kauf- oder Verkaufsoptionen in dem in dieser Publikation genannten Finanzinstrument halten bzw. mit diesen handeln.

Wichtige Hinweise (2/2)

Als Universalbank kann die Commerzbank AG oder eine andere Gesellschaft der Commerzbank Gruppe mit der in der Information genannten Fondsgesellschaft in einer umfassenden Geschäftsverbindung stehen (z.B. Dienstleistungen im Investmentbanking; Kreditgeschäfte). Sie kann hierbei in Besitz von Erkenntnissen gelangen, die in der Information nicht berücksichtigt sind. Ebenso können die Commerzbank AG, eine andere Gesellschaft der Commerzbank Gruppe oder Kunden der Commerzbank AG Geschäfte in oder mit Bezug auf die hier angesprochenen Fondsanteile getätigt haben.

Die Commerzbank AG unterliegt der Aufsicht der Bundesanstalt für Finanzdienstleistungsaufsicht (BaFin), Graurheindorfer Straße 108, 53117 Bonn und Marie-Curie-Str. 24-28, 60439 Frankfurt und der Europäischen Zentralbank, Sonnemannstrasse 20, 60314 Frankfurt.

Die steuerliche Behandlung ist von den persönlichen Verhältnissen des Kunden abhängig und kann zukünftig Änderungen unterworfen sein. Die Commerzbank erbringt keine Beratung in rechtlicher, steuerlicher oder bilanzieller Hinsicht.

Diese Publikation darf ohne schriftliche Erlaubnis der Commerzbank AG weder vervielfältigt noch weiterverbreitet werden.

Die genannten Fonds sind im Großherzogtum Luxemburg registrierte Investmentfonds. Eine umfassende Beschreibung der Fondsbedingungen enthält der jeweilige Verkaufsprospekt.

Den ausführlichen Verkaufsprospekt, die Wesentliche Anlegerinformationen (KIID) und die aktuellen Jahres- und Halbjahresberichte (wenn bereits vorhanden) sind bei den nachfolgend aufgeführten Stellen kostenlos erhältlich: Deutschland: Commerzbank AG, CM-EMC, CB Funds Distribution, Kaiserplatz, 60261 Frankfurt am Main und die Verwaltungsgesellschaft in Luxemburg: Commerz Funds Solutions S.A., 25, rue Edward Steichen, 2540 Luxemburg. Stand: Mai 16.