

ASSET MANAGEMENT

**Globale Automatisierung –
Ein lohnendes Anlagethema**
Credit Suisse (Lux) Global Robotics
Equity Fund



Globale Automatisierung – Ein lohnendes Anlagethema

Wir stehen am Beginn einer weitreichenden technologischen Revolution, die durch bahnbrechende Fortschritte in der Robotik, der künstlichen Intelligenz und der Automatisierung vorangetrieben wird.

Der Credit Suisse (Lux) Global Robotics Equity Fund bietet den Kunden die Möglichkeit zur Investition in Pure-Play-Unternehmen, die ideal positioniert sind, um von diesem nachhaltigen Wachstumstrend zu profitieren.



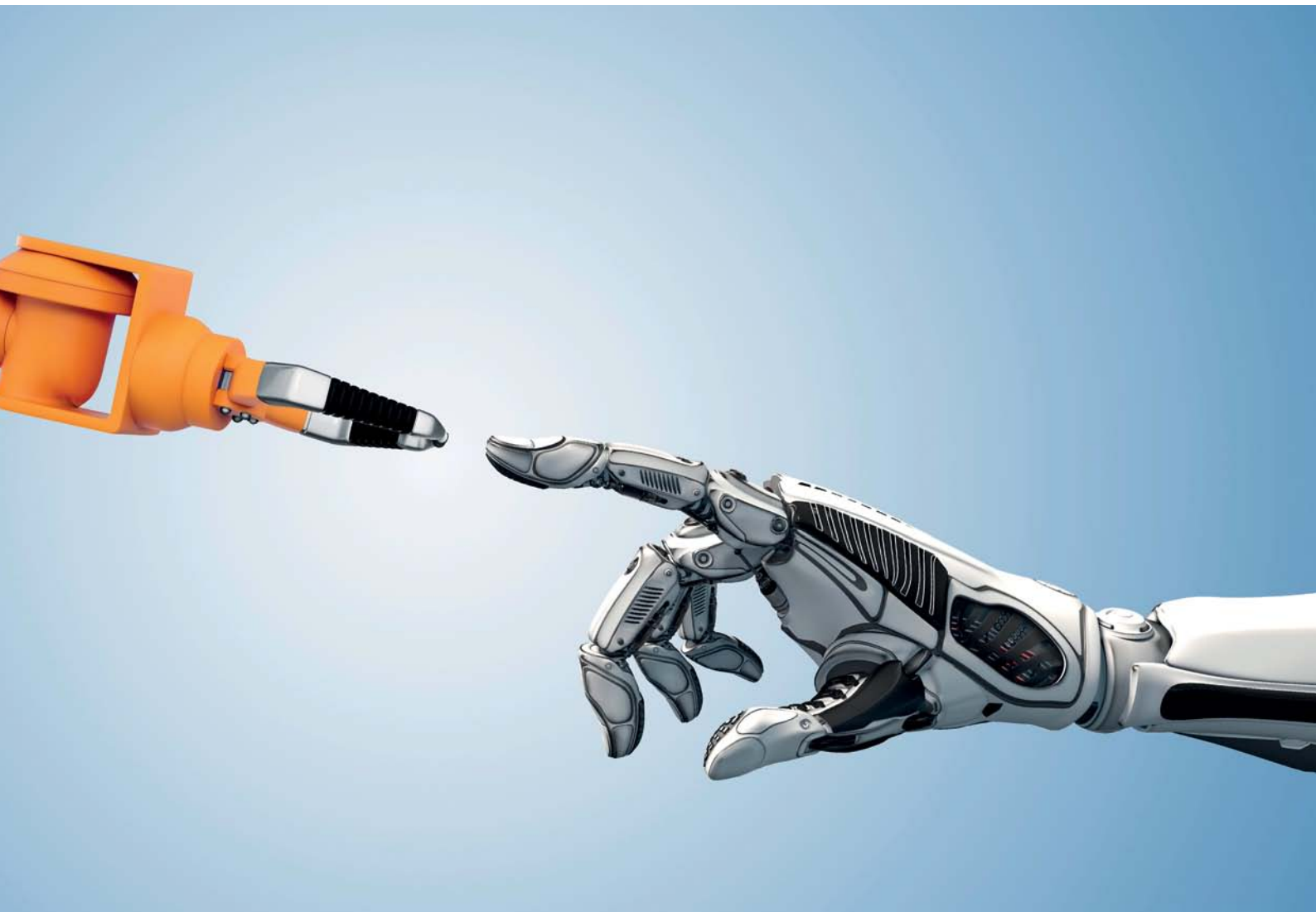
Warum Robotik?

Ganz einfach: Die Automatisierung ist einer der ganz großen Trends unserer modernen Welt. Im Zuge des demografischen Wandels und der kontinuierlichen Industrialisierung der Schwellenländer wird die Automatisierung noch schneller voranschreiten.

Verschiedene Herausforderungen – z. B. strengere Vorschriften und höhere Anforderungen an Qualitäts- und Sicherheitsstandards oder eine angestrebte Steigerung der Produktivität und Effizienz – sind dank sich ständig weiterentwickelnder Robotertechnik leichter zu meistern.

Insofern überrascht es nicht, dass das Anlageuniversum des Robotiksektors den breiteren Aktienmarkt bereits hinter sich gelassen hat – ein Trend, der sich aus unserer Sicht noch viele Jahre fortsetzen wird.

Angaben zur historischen Wertentwicklung und Finanzmarktszenarien sind kein verlässlicher Indikator für die laufende und zukünftige Wertentwicklung.



Warum jetzt?

Die Daten zeigen, dass es sich beim Thema Robotik um einen attraktiven langfristigen Megatrend handelt. Der Markt verfügt über überdurchschnittliches Ertragspotenzial. Wer jetzt investiert, kann frühzeitig vom herausragenden Wachstum sich stark ausbreitender Technologien profitieren.

Zur eindrucklichen Entwicklung des Robotiksektors tragen nicht nur steigende Lohnkosten und notwendige Produktionssteigerungen in der Industrie bei. Da die Kosten für Technologien, die in automatisierten Systemen zur Anwendung kommen, stetig sinken, kommen Roboter zunehmend auch in Bereichen des täglichen Lebens zum Einsatz. Immer häufiger sind Roboter in Geschäften, Restaurants und Büros anzutreffen. Die Automatisierung hat zudem in Krankenhäusern und bei Regierungen genauso Einzug gehalten wie in unseren Autos, Zügen und Flugzeugen und sogar bei uns zu Hause. Viele dieser Systeme werden allmählich zu einem derart unverzichtbaren Bestandteil unseres täglichen Lebens, dass bereits strukturelle Veränderungen im gesellschaftlichen Verhalten zu beobachten sind.

Aus Sicht der Anleger schafft nicht nur der verstärkte Einsatz von Robotern in der Industrie, sondern auch die Zunahme der Automation in vielen anderen Wirtschaftszweigen langfristige Anlagechancen.

“Die zunehmende Automatisierung führt zu zusätzlichen Produktivitätsgewinnen. Dies ist unserer Auffassung nach eine der wichtigsten Quellen für die Schaffung von wirtschaftlichem Wohlstand.

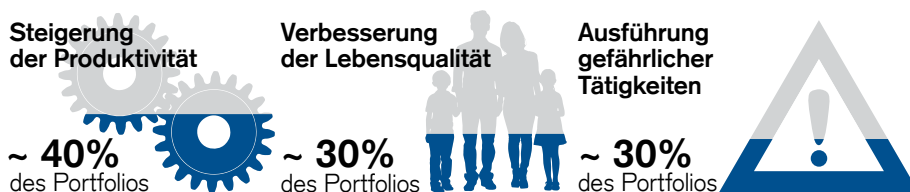
Dr. Patrick Kolb,
Senior Portfolio Manager

Wie investieren wir?

Das Ziel des aktiv verwalteten Fonds besteht darin, ein langfristiges Kapitalwachstum zu erwirtschaften und zugleich eine adäquate Risikodiversifikation zu gewährleisten. Aktien werden nach dem Bottom-up-Prinzip auf Basis von Fundamentalanalysen ausgewählt – im Vordergrund stehen also nicht die jeweilige Branche oder das Land, sondern die unternehmensspezifischen Kennzahlen.

Wir analysieren unser Anlageuniversum anhand quantitativer, qualitativer und wachstumsbezogener Faktoren. Dabei unterstützen uns interne und externe Researchberichte, Gespräche mit Analysten und regelmäßige Unternehmensbesuche in unseren Entscheidungen.

Unser globaler Ansatz mit Schwerpunkt auf drei wachstumsstarken Unterthemen:



Quelle: Credit Suisse AG

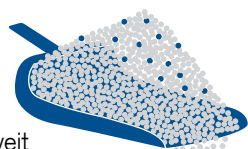
Der Fonds investiert in Unternehmen, die ihre Umsätze zu mindestens 50 % in den Bereichen Robotik, Automatisierung, künstliche Intelligenz oder Sicherheit erzielen.

- Fokussiertes Portfolio von 30 bis 60 Titeln
- Maximale Allokation von 3 bis 4 % pro Titel
- Maximales Engagement in den Schwellenländern von 40 %
- Bestimmte Unternehmen aus dem Rüstungssektor sind ausgeschlossen (je nach Produkten/Dienstleistungen)
- Benchmarkunabhängiger Ansatz

Unser Anlageuniversum

Globales Aktienuniversum
~ **40'000**

börsennotierte Unternehmen weltweit

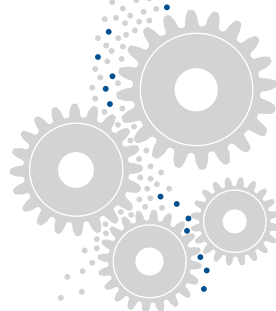


Breites Universum
~ **270 Unternehmen**

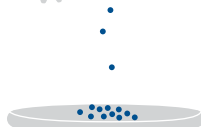
mit hohem Umsatzanteil
in der Robotikbranche



Investierbares Anlageuniversum
~ **120 Aktien**



Portfolioaufbau
30–60 Aktien



1 In einem ersten Schritt untersuchen wir das globale Aktienuniversum von rund **40'000** börsennotierten Unternehmen weltweit, um diejenigen herauszufiltern, die im Robotiksektor tätig sind.

2 Auf Basis einer sorgfältigen Analyse, ergänzt durch internes und externes Research, Gespräche mit Analysten und regelmäßige Unternehmensbesuche, wird das breite Universum von etwa **270** Aktien quantitativ und qualitativ gefiltert.

3 Bei der Festlegung des investierbaren Anlageuniversums von etwa **120** Aktien wird ein striktes Kriterium angewendet, gemäß dem ein Unternehmen mindestens 50 % seiner Umsätze in den Bereichen Robotik, Automatisierung oder künstliche Intelligenz erzielen muss.

4 Die Zusammenstellung eines konzentrierten, überzeugenden Portfolios aus **30 bis 60** Aktien erfolgt nach dem Bottom-up-Prinzip anhand von Fundamentalanalysen.

Quelle: Credit Suisse AG

Fondsdaten

Der Credit Suisse (Lux) Global Robotics Equity Fund bietet den Investoren Zugang zu Pure-Play-Unternehmen, die von der nachhaltigen Wachstumsdynamik in den Bereichen Robotik, künstliche Intelligenz und Automatisierung profitieren.

Wichtige Fondsdetails

Fondsdomizil	Luxemburg
Portfoliomanager	Dr. Patrick Kolb
Währung	USD
Benchmark	MSCI World (NR)
Zeichnungen/Rücknahmen	Täglich, Annahmeschluss: 15.00 Uhr MEZ

Anteilklasse	WKN	ISIN	Management- gebühr p.a.	Max. Ausgabe- aufschlag	Ausschüttung	Auflegungsdatum
USD B	A2AKY9	LU1330433571	1,60 %	5,00 %	Thesaurierend	30.06.2016
USD UB	A2AKY8	LU1330433738	1,15 %	5,00 %	Thesaurierend	30.06.2016
USD EB	A14RWD	LU1202667561	0,90 %	3,00 %	Thesaurierend	30.06.2016

Weitere Informationen finden Sie unter: credit-suisse.com/de

15 %

**Absatzwachstum von
Industrierobotern (2015)**

“ Das Anlageuniversum der Robotikunternehmen könnte langfristig höhere Renditen erzielen als der breitere Aktienmarkt. Bis 2025 wird der weltweite Markt für Robotertechnologie voraussichtlich pro Jahr um etwa 10 % wachsen.

Quelle: bcg.perspectives: The Rise of Robotics.

CREDIT SUISSE (DEUTSCHLAND) AKTIENGESELLSCHAFT

Taunustor 1

D-60310 Frankfurt am Main

Tel.: +49 (0) 69 7538 1111

Fax: +49 (0) 69 7538 1796

E-Mail: investment.fonds@credit-suisse.com

credit-suisse.com/de

Dieses Dokument wurde von der Credit Suisse AG und/oder mit ihr verbundenen Unternehmen (nachfolgend «CS») mit größter Sorgfalt und nach bestem Wissen und Gewissen erstellt. Die CS gibt jedoch keine Gewähr hinsichtlich dessen Inhalt und Vollständigkeit und lehnt jede Haftung für Verluste ab, die sich aus der Verwendung dieser Informationen ergeben. Die in diesem Dokument geäußerten Meinungen sind diejenigen der CS zum Zeitpunkt der Redaktion und können sich jederzeit und ohne Mitteilung ändern. Ist nichts anderes vermerkt, sind alle Zahlen ungeprüft. Das Dokument dient ausschließlich Informationszwecken und der Nutzung durch den Empfänger. Es stellt weder ein Angebot, noch eine Empfehlung zum Erwerb oder Verkauf von Finanzinstrumenten oder Bankdienstleistungen dar und entbindet den Empfänger nicht von seiner eigenen Beurteilung. Insbesondere ist dem Empfänger empfohlen, gegebenenfalls unter Einschaltung eines Beraters, die Informationen in Bezug auf die Vereinbarkeit mit seinen eigenen Verhältnissen, auf juristische, regulatorische, steuerliche, u.a. Konsequenzen zu prüfen. Dieses Dokument darf ohne schriftliche Genehmigung der CS weder auszugsweise noch vollständig vervielfältigt werden. Das vorliegende Dokument ist ausschließlich für Anleger in Deutschland bestimmt. Es richtet sich ausdrücklich nicht an Personen, deren Nationalität oder Wohnsitz den Zugang zu solchen Informationen aufgrund der geltenden Gesetzgebung verbieten. Weder das vorliegende Dokument noch Kopien davon dürfen in die Vereinigten Staaten versandt oder dahin mitgenommen werden oder in den Vereinigten Staaten oder an eine US-Person abgegeben werden (im Sinne von Regulation S des US Securities Act von 1933 in dessen jeweils gültigen Fassung). Mit jeder Anlage sind Risiken, insbesondere diejenigen von Wert- und Ertragsschwankungen verbunden. Bei Fremdwährungen besteht zusätzlich das Risiko, dass die Fremdwährung gegenüber der Referenzwährung des Anlegers an Wert verliert. Historische Wertentwicklungen und Finanzmarktsszenarien sind kein verlässlicher Indikator für laufende und zukünftige Ergebnisse. Es kann außerdem nicht garantiert werden, dass die Performance des Vergleichsindex erreicht oder übertroffen wird. In Zusammenhang mit diesem Anlageprodukt bezahlt die Credit Suisse AG und/oder mit ihr verbundene Unternehmen unter Umständen Dritten oder erhält von Dritten als Teil ihres Entgelts oder sonst wie eine einmalige oder wiederkehrende Vergütung (z.B. Ausgabeaufschläge, Platzierungsprovisionen oder Vertriebsfolgeprovisionen). Für weitere Informationen wenden Sie sich bitte an Ihren Kundenberater. Zudem können im Hinblick auf das Investment Interessenkonflikte bestehen. Bei diesem Dokument handelt es sich um Marketingmaterial, das ausschließlich zu Werbezwecken verbreitet wird. Es darf nicht als unabhängige Wertpapieranalyse gelesen werden. Der in diesem Dokument erwähnte Anlagefonds luxemburgischen Rechts ist ein Organismus für gemeinsame Anlagen in Wertpapieren (OGAW) gemäß Richtlinie 2009/65/EG, in der geänderten Fassung. Credit Suisse Fund Services (Luxembourg) S.A., 5, rue Jean Monnet, 2180 Luxembourg ist die Zentrale Verwaltungsstelle des Fonds in Deutschland. Credit Suisse (Deutschland) AG, Taunustor 1, D-60310 Frankfurt am Main ist die Informationsstelle des Fonds in Deutschland. Zeichnungen sind nur auf Basis des aktuellen Verkaufsprospekts, der wesentlichen Anlegerinformationen und des letzten Jahresberichts (bzw. Halbjahresberichts, falls dieser aktueller ist) gültig. Diese Unterlagen sowie die Vertragsbedingungen und/oder Statuten sind kostenlos bei der Credit Suisse (Deutschland) Aktiengesellschaft, Taunustor 1, 60310 Frankfurt am Main, Deutschland erhältlich.

Copyright © 2016 Credit Suisse Group AG und/oder mit ihr verbundene Unternehmen. Alle Rechte vorbehalten.