

IIV SOLAR ELECTRIFICATION DEBT ELTIF

JENSEITS DES NETZES

Investieren in die Zukunft der Energieversorgung

Mit dem IIV Solar Electrification Debt ELTIF haben Sie die Möglichkeit, sich an der grünen Transformation der Energieversorgung in Subsahara-Afrika zu beteiligen und grundsätzlich eine unkorrelierte, stetige Rendite pro Jahr zu erhalten. Der IIV Solar Electrification Debt ELTIF ist der erste europäische Investmentfonds für die Finanzierung netzunabhängiger Elektrifizierung in Subsahara-Afrika, der sowohl institutionellen als auch privaten Anlegern offen steht. Der Fonds vergibt Kredite (Private Debt) an Unternehmen, die auf die Planung, die Installation und den Betrieb von Photovoltaikanlagen insbesondere für gewerbliche Kunden spezialisiert sind.

Der IIV Solar Electrification Debt ELTIF leistet einen Beitrag zu den UN-Nachhaltigkeitszielen 7 („Bezahlbare und saubere Energie“) und 13 („Maßnahmen zum Klimaschutz“). Zudem zielt der Fonds auf sozialen Impact durch nachhaltiges Wachstum, die Sicherung und Schaffung von Arbeitsplätzen sowie den Aufbau resilienter Infrastruktur ab.



Erwartete Rendite:

7-8 % p.a. ¹



Geringe Korrelation zu
anderen Anlageklassen,
geringe Volatilität
und breite Diversifikation



Ein Beitrag zur grünen
Transformation der
Energieversorgung in
Subsahara-Afrika

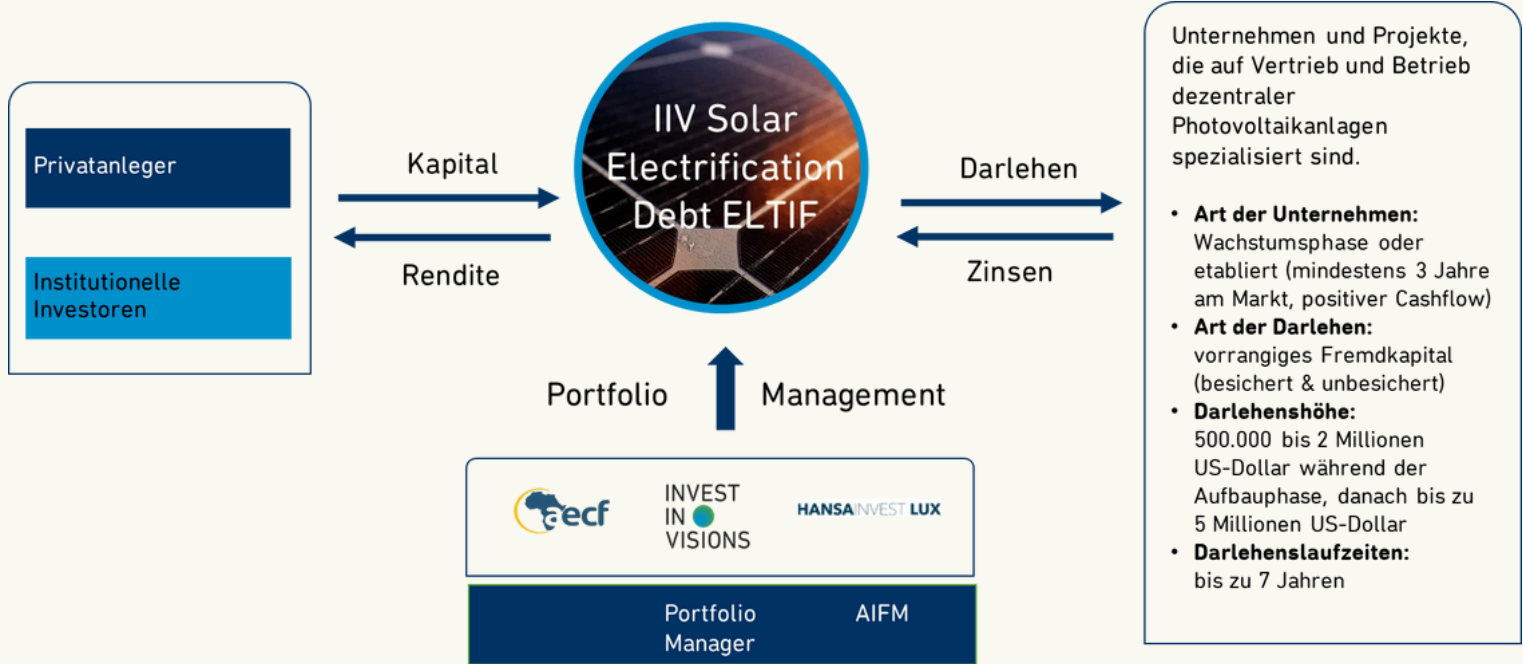


Klassifiziert nach
Artikel 9 SFDR

1. Die angestrebte Rendite nach Kosten beträgt 7-8 % p.a. ab einem Fondsvolumen von 50 Mio. US-Dollar in der Fondswährung (US-Dollar). Annahmen der Berechnung: Die Investitionsquote liegt bei 90 % und die Darlehen werden mit einem jährlichen Zinssatz von durchschnittlich 11 % vergeben; die durchschnittliche Verzinsung der Liquidität liegt bei 1,8 % p.a.;

Ein ELTIF (European Long-Term Investment Fund) ist ein reguliertes EU-Investmentvehikel, das langfristige Investitionen in Infrastruktur, kleine und mittelständische Unternehmen oder nachhaltige Projekte ermöglicht. Er richtet sich an institutionelle und private Anleger und kombiniert stabile Renditechancen mit strengen Transparenz- und Anlegerschutzvorgaben.

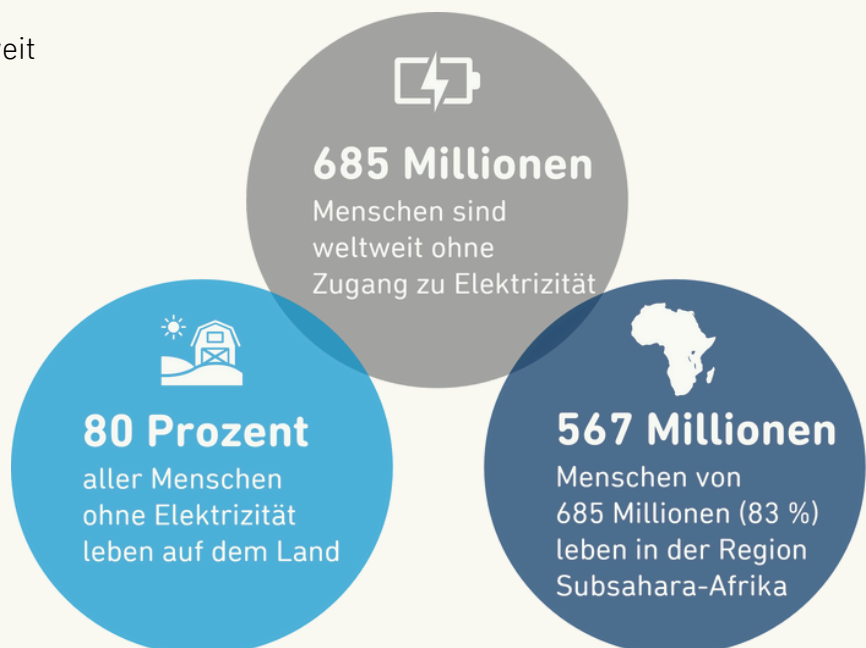
So funktioniert der
IIV Solar Electrification Debt ELTIF



Der fehlende Zugang zu Elektrizität

Subsahara-Afrika ist die Weltregion mit dem größten Elektrifizierungsdefizit. Von den weltweit rund 685 Millionen Menschen, die immer noch keinen Zugang zu sauberer Elektrizität haben, leben 83 Prozent südlich der Sahara. Hinzu kommt: Auch dort, wo ein Zugang über die nationalen Netze besteht, ist der Strom häufig nicht verfügbar. Das ist vor allem für Unternehmen ein Problem, die für ihre Geschäftstätigkeit auf eine stabile Stromversorgung angewiesen sind.

Als Notlösung werden Diesel-Generatoren eingesetzt, die nicht nur klima- und gesundheitsschädlich, sondern im Betrieb auch sehr teuer sind. Über 40 Prozent der Unternehmen in Subsahara-Afrika – mehr als in jeder anderen Weltregion – geben daher die mangelhafte Stromversorgung als Haupthemmnis für ihre Geschäftstätigkeit an.



Großes Solarpotenzial – geringe Nutzung in Afrika

Afrika zählt zu den sonnenreichsten Regionen der Welt. In Ländern wie Sambia können Solaranlagen mit täglich rund 4,8 kWh pro installiertem Kilowattpeak (kWp) fast doppelt so viel Strom erzeugen wie in Deutschland (2,9 kWh/kWp). Trotzdem liegt die installierte Solarleistung pro Kopf in Sambia bei nur 13 Watt – in Deutschland sind es 970 Watt.¹

Ende 2023 machte ganz Afrika nur 1 Prozent der weltweiten Solarproduktion aus. Stattdessen laufen in Subsahara-Afrika Dieselgeneratoren mit einer kumulierten Leistung von ca. 45 GWp – mehr als doppelt so viel wie die Solarkapazität des gesamten Kontinents (19 GWp). Das zeigt: Das Potenzial für Photovoltaik ist groß, kommt aber noch kaum zur Entfaltung.

Das Finanzierungspotenzial



In einigen Ländern Afrikas vergeben Banken aufgrund einer gestiegenen staatlichen Kreditaufnahme mehr Kredite an den öffentlichen Sektor und verringern dadurch die Kreditvergabe an den privaten Sektor (sog. „crowding out“). Diese Entwicklung treibt die allgemeinen Kreditkosten in die Höhe, so dass Kredite an den privaten Sektor für lokale Banken zunehmend unattraktiv werden.

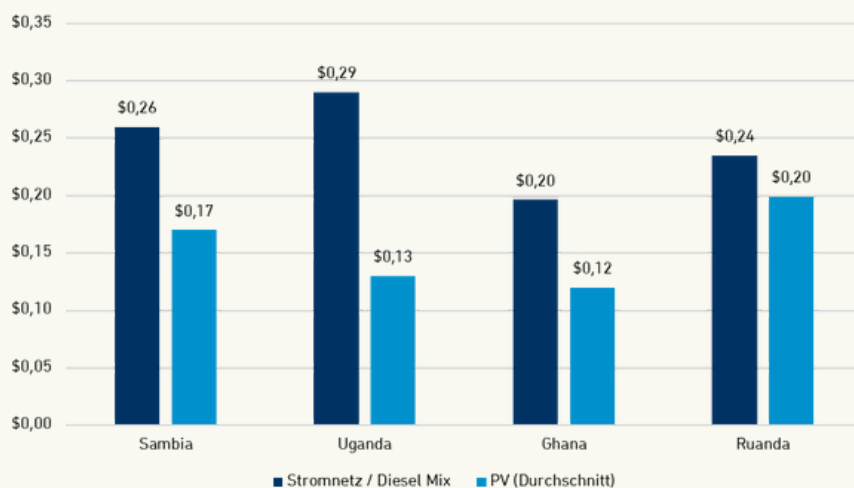
Zudem haben lokale Banken speziell für Unternehmen und Dienstleister des Solarsektors häufig nicht das passende Finanzprodukt im Angebot. Die bevorzugten Laufzeiten sind oft kürzer als in Industrieländern üblich, die angebotenen Zinssätze volatil, oder den lokalen Analysten fehlt es an Verständnis für die Geschäftsmodelle.

Der Business Case – hier entsteht die Rendite des Fonds

Ein Wechsel zu Photovoltaik bietet Unternehmen und Haushalten deutliche Vorteile:

- geringere Ausgaben für Elektrizität (siehe Graphik)
- Unabhängigkeit vom fluktuierenden Ölpreis und bessere Berechenbarkeit der Stromkosten
- kein Beschaffungsaufwand für Diesel
- geringere Schad- und Feinstaubbelastung

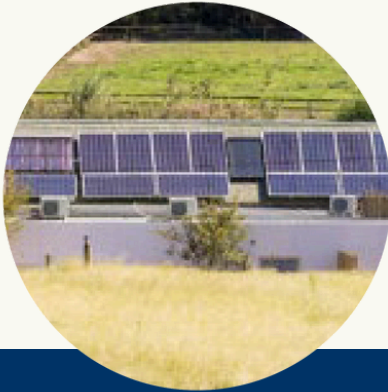
Preisvergleich Photovoltaik vs. Stromnetz/Diesel (kWh)



Quelle: [Global Solar Atlas](#); Der Preis für den Netz / Diesel-Mix berechnet sich aus den durchschnittlichen Preisen des jeweiligen Energieträgers und dem Verfügbarkeitsfaktor für das staatliche Stromnetz. Für die staatlichen Strompreise in den jeweiligen Ländern siehe die Angaben auf den Websites der nationalen Stromanbieter; zu den Kosten für Diesel und PV siehe z.B. [Renewableenergyworld](#) und [Responsability](#).

Nachhaltige Energielösungen für Wachstum und Teilhabe

Die Investitionen des Fonds unterstützen drei technologische Ansätze: Dach- oder Freiflächenanlagen für gewerbliche Kunden, solarbetriebene Einzelgeräte für produktive Nutzung und Photovoltaik-Inselnetze für ländliche Gemeinden. Alle drei Ansätze fördern die lokale wirtschaftliche Entwicklung.



Commercial & Industrial (C&I)

Gewerbliche Nutzer - Betriebe aus der Landwirtschaft, der Produktion und dem Dienstleistungssektor profitieren von Solarlösungen vor Ort – mit niedrigeren Stromkosten und mehr Resilienz gegen Netzausfälle und Preisschwankungen.



Productive Use of Energy (PUE)

Solarstrom schafft Einkommen – etwa auch durch Einzelgeräte, die bei der Kühlung, Bewässerung oder Verarbeitung zum Einsatz kommen. So entstehen Jobs und mehr Wertschöpfung vor Ort.



Mini Grids (Inselnetze)


Photovoltaik-Inselnetze liefern sauberen und bezahlbaren Strom in ländlichen Regionen, die vollständig vom staatlichen Stromnetz abgeschnitten sind.


BEISPIELINVESTITION: TRANSLIGHT SOLAR, GHANA¹


- erfahrener Generalübernehmer für Planung und Installation und Entwickler von Photovoltaik-Anlagen in Ghana
- seit 10 Jahren am Markt
- bereits 3.000 Photovoltaik-Anlagen erfolgreich installiert
- Kosteneffizienz: Reduzierung der Stromkosten um bis zu 40 Prozent

Beispielprojekt der Translight Solar:

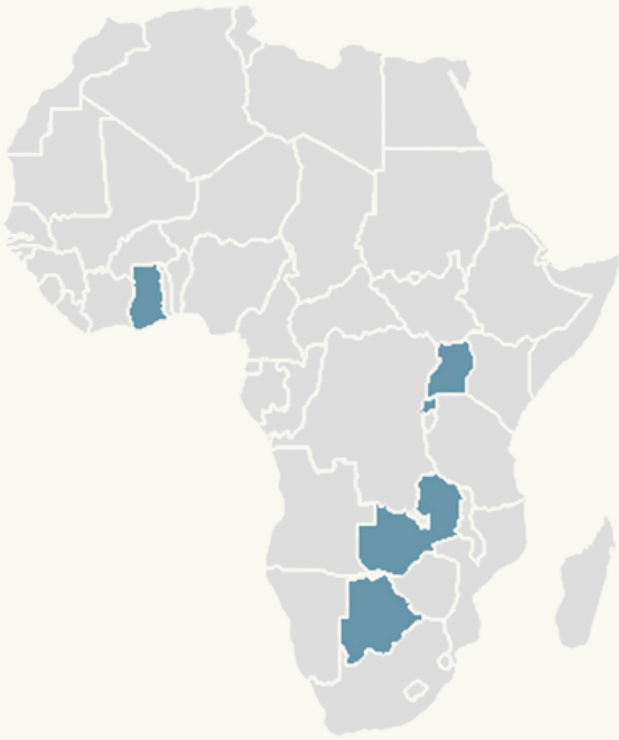
Accra Digital Center¹

 Standort: Accra, Ghana

 Kapazität: 20 kWp Grid-tied Solarsystem

 Ergebnis: Reduzierung der Energiekosten, Beitrag zur nachhaltigen Stadtentwicklung

1. Quelle: [Translight Solar Corporate Profile](#).



Erste Zielländer

Zu Subsahara-Afrika gehören 49 der 54 afrikanischen UNO-Mitgliedstaaten. Nicht investiert wird in Unternehmen, die ihren Sitz in Staaten haben, die unter den Drittland-Ausschluss der EU fallen.¹

Der Fonds plant zu Beginn Unternehmen mit Sitz in folgenden Ländern für Investitionen in Betracht zu ziehen: Botswana, Ghana, Ruanda, Sambia und Uganda.

Unser Partner in Afrika - Der Africa Enterprise Challenge Fund (AECF)

Der Africa Enterprise Challenge Fund (AECF) unterstützt seit 2008 Unternehmen mit sozialem Impact in Subsahara-Afrika – insbesondere in Agrarwirtschaft und erneuerbarer Energie.

Invest in Visions wird vor Ort bei der Auswahl und Analyse von Unternehmen durch den Africa Enterprise Challenge Fund (AECF) unterstützt, der über langjährige Marktexpertise und Zugang zu Unternehmen im Solar-Sektor verfügt.

Bis Ende 2023 hat der AECF bereits über 400 Mio. US-Dollar investiert, rund 510 Projekte in 26 Ländern unterstützt, mehr als 33 Mio. Menschen erreicht und über 800 Mio. US-Dollar an zusätzlichem Kapital mobilisiert.



¹ Quelle: [Anti-money laundering and countering the financing of terrorism at international level - European Commission](#)

Unsere Herkunft, unsere Stärke – für wirkungsvolles Investieren

Die Invest in Visions GmbH wurde 2006 von Edda Schröder mit dem Ziel gegründet, institutionellen und privaten Anlegern den Zugang zu Impact Investments zu ermöglichen – Anlagen, die neben finanziellen Erträgen auch eine soziale Rendite erzielen. Bereits 2011 initiierten wir gemeinsam mit der HANSAINVEST GmbH den ersten Mikrofinanzfonds in Deutschland, der auch für Privatanleger zugänglich ist.

Dank unserer langjährigen Erfahrung und eines spezialisierten Netzwerks verfügen wir über fundierte Expertise bei der Auswahl und Bewertung nachhaltiger und sozialer Investments.

Im Jahr 2019 entstand auf einer Reise nach Afrika die Idee zu einem Fonds, der den Zugang zu nachhaltiger Energie vor Ort verbessert – mit dem ELTIF 2.0 wird diese Vision nun Realität.

Unser erfahrenes Team bringt tiefes Verständnis für Märkte im Globalen Süden mit.

Eine starke Erfolgsbilanz im Bereich Mikrofinanz, eingespielte Prozesse, lokale Partnerschaften und spezifische Afrika-Kompetenz machen uns zu einem verlässlichen Partner für wirkungsorientierte Kapitalanlagen in Entwicklungs- und Schwellenländern.



Edda Schröder
Gründerin &
Geschäftsführerin



Bei Invest in Visions gehen wir über klassisches Fondsmanagement hinaus – wir gestalten Wandel. Mit einem aktuell verwalteten Vermögen von über 700 Millionen Euro treiben die von uns gemanagten Fonds die nachhaltige Transformation voran und unterstützen Menschen und Projekte dabei, zukunftsfähige Perspektiven zu gestalten. Der IIV Solar Electrification Debt ELTIF investiert in Infrastruktur für erneuerbare Energien – für langfristige wirtschaftliche und ökologische Stabilität.



€ 790
Millionen

Assets under
Management

26
Mitarbeiter

aus 9 Nationen
und 68 % Frauen

18
Jahre

Erfahrung im
nachhaltigen
investieren

36
Länder

& 90 Mikrofinanz-
institute¹

€ 2,3
Milliarden

in 550 ausgezahlten
Darlehen²

IIV Solar Electrification Debt ELTIF

Jenseits des Netzes



Fondsname	IIV SOLAR ELECTRIFICATION DEBT ELTIF
Fondsart	ELTIF (European Long-Term Investment Fund)
Domizil	Luxemburg
Anlageinstrumente	Vergabe von besicherten und unbesicherten Darlehensforderungen an Unternehmen aus dem Bereich der Solarenergie
Fondstyp	Offen (Mindesthaltedauer 24 Monate mit einer Kündigungsfrist von 12 Monaten (Rücknahmeantrag mindestens 12 Monate vor dem jeweiligen Rücknahmetag)
Gesamtrisikoindikator	3 (Skala von 1: geringes Risiko – 7: hohes Risiko)
Bewertungsfrequenz Assets	Quartalsweise
NAV-Berechnung / Anteilsausgabe	Täglich
Initiator und Portfoliomanager	Invest in Visions GmbH, Frankfurt am Main
Investoren	Privatanleger, Semi-Professionell, Professionell, Institutionell
Verwaltungsgesellschaft	HANSAINVEST LUX S.A., Luxemburg
Advisor	The AECF, LLC (The Africa Enterprise Challenge Fund), Kenia
Verwahrstelle	Donner & Reuschel AG, Luxemburg

Investieren mit Wirkung – so funktioniert's

Mit dem IIV Solar Electrification Debt ELTIF haben Sie die Möglichkeit, sich an der grünen Transformation der Energieversorgung in Subsahara-Afrika zu beteiligen und gleichzeitig eine unkorrelierte, stetige Rendite pro Jahr zu erhalten.

Anlageziele und ihre Risikobereitschaft sind individuell. Darum sieht die ELTIF-Verordnung vor, dass Anleger vor einer Investition eine Beratung bezüglich der Geeignetheit des Produkts in Anspruch nehmen sollen. Bitte erkundigen Sie sich bei Ihrer Bank oder Sparkasse bzw. bei ihrem Vermögensberater oder Vermögensverwalter, ob man Sie dort bzgl. des IIV Solar Electrification Debt ELTIF beraten kann. Sollte der Erwerb noch nicht möglich sein, bitten Sie Ihren Berater mit uns Kontakt aufzunehmen – wir besprechen gerne die Modalitäten mit dem Berater Ihrer Wahl.

Haltefrist und Rückgabe

- Mindesthaltedauer: 24 Monate
- Kündigungsfrist: 12 Monate
- Rücknahme nur mit rechtzeitigem Antrag vor dem nächsten Rücknahmetag
- Beschränkungen: Rücknahmen sind umfangmäßig auf einen Betrag in Höhe von 50 Prozent der freiverfügbaren liquiden Anlagen des Fonds beschränkt.

Ihre Möglichkeiten im Überblick

Der IIV Solar Electrification Debt ELTIF ist als Publikumsfonds verfügbar und kann über Ihre Bank, Sparkasse, Direktbank oder Fondsplattform erworben werden, vorausgesetzt Sie haben bereits ein Wertpapierdepot. Je nach Anbieter geben Sie die ISIN selbst im Eingabefeld für Käufe Ihres Online-Depots an oder Sie beauftragen Ihren Anlageberater oder -vermittler.

Verfügbare Anteilsklassen

R-Klassen (ohne Mindestanlage):
Euro gehedged, ausschüttend (ISIN: LU2953736282)
Euro, thesaurierend (ISIN: LU2953736365)

I-Klassen (ab 100.000 EUR bzw. 100.000 US-Dollar Mindestanlage):
Euro gehedged, ausschüttend (ISIN: LU2953736019)
US-Dollar, ausschüttend (ISIN: LU2953736100)

Alle Anteilsklassen sind sparplanfähig, allerdings bieten nicht alle Banken oder Fondsplattformen diesen Service zum langfristigen Vermögensaufbau an. Bitte prüfen Sie dies direkt bei Ihrer Bank oder Fondsplattform.

Ihr Kontakt



Edda Schröder

Gründerin & Geschäftsführerin

T: +49 (0)69 / 204 3411 10

E: edda.schroeder@investinvisions.com



Michael Zink

Chief Customer Officer

T: +49 (0) 69 / 204 3411 27

E: michael.zink@investinvisions.com



Maischa Friedrich

Business Development Specialist

T: +49 (69) / 204 3411 37

E: maischa.friedrich@investinvisions.com

Chancen

- Geringe Korrelation zu anderen Anlageklassen
- Geringe Volatilität
- Ökologische und soziale Rendite
- Langfristiges Wachstum des Marktes für Solarenergie

Risiken

- Länder- und Kontraktionsrisiken
- Kredit- und Zinsrisiken
- Eingeschränkte Liquidität
- Währungsrisiken

Informationen zu weiteren Risiken können dem Basisinformationsblatt, dem Jahresbericht (ab 31. März 2026) und dem Verkaufsprospekt entnommen werden.

Rechtlicher Hinweis:

Dies ist eine Marketingmitteilung. Die hier enthaltenen Informationen stellen weder einen Prospekt noch ein Angebot, eine Beratung, Empfehlung oder eine Aufforderung zum Kauf oder Verkauf von Finanzinstrumenten dar.

Diese Inhalte ersetzen keine anleger- und anlagegerechte Beratung durch Ihren Anlageberater, Ihre Bank oder einen anderen Finanzberater. Eine Anlage in Investmentfonds birgt Chancen und Risiken und unterliegt allgemeinen Konjunkturrisiken und dem Risiko von Wertschwankungen und Wertminderungen, die zu Verlusten des eingesetzten Kapitals führen können. Bitte treffen Sie Ihre Investmententscheidung ausschließlich auf Basis der offiziellen Produktunterlagen sowie nach sorgfältiger Prüfung aller relevanten Informationen und Risikohinweise. Wir empfehlen zudem die vorherige Beratung durch einen Rechts-, Steuer- oder Anlageberater.

Bei den dargestellten Produkten handelt es sich um illiquide Investments mit unterschiedlichen Risiken – bis hin zum möglichen Totalverlust des eingesetzten Kapitals. Eine Kapitalgarantie besteht nicht.

Die dargestellte Meinung ist die der Invest in Visions GmbH und kann sich jederzeit ändern. Wertentwicklungen der Vergangenheit sind keine verlässlichen Indikatoren für die künftige Wertentwicklung. Verkaufsunterlagen und weitere Informationen zu den Finanzinstrumenten, auf die in diesem Dokument Bezug genommen wird, insbesondere Verkaufsprospekt, Anlagebedingungen, aktuelle Jahres- und Halbjahresberichte und Basisinformationsblätter, können Sie in deutscher Sprache unter <https://www.investinvisions.com> abrufen.

Obwohl große Sorgfalt darauf verwendet wurde, um sicherzustellen, dass die in diesem Dokument enthaltenen Informationen zum Zeitpunkt der Veröffentlichung korrekt sind, übernimmt der Herausgeber keine Verantwortung für Fehler, Auslassungen oder Änderungen jeglicher Art sowie für alle Arten von Handlungen, die auf diesen basieren. Alle hier dargestellten Inhalte dürfen weder ganz noch teilweise vervielfältigt oder veröffentlicht werden. Herausgeber ist die Invest in Visions GmbH mit Sitz in der Freiherr-vom-Stein-Str. 24-26, 60323 Frankfurt am Main, Deutschland.