

Wie Wohnimmobilien Ihr Aktienportfolio stabilisieren können

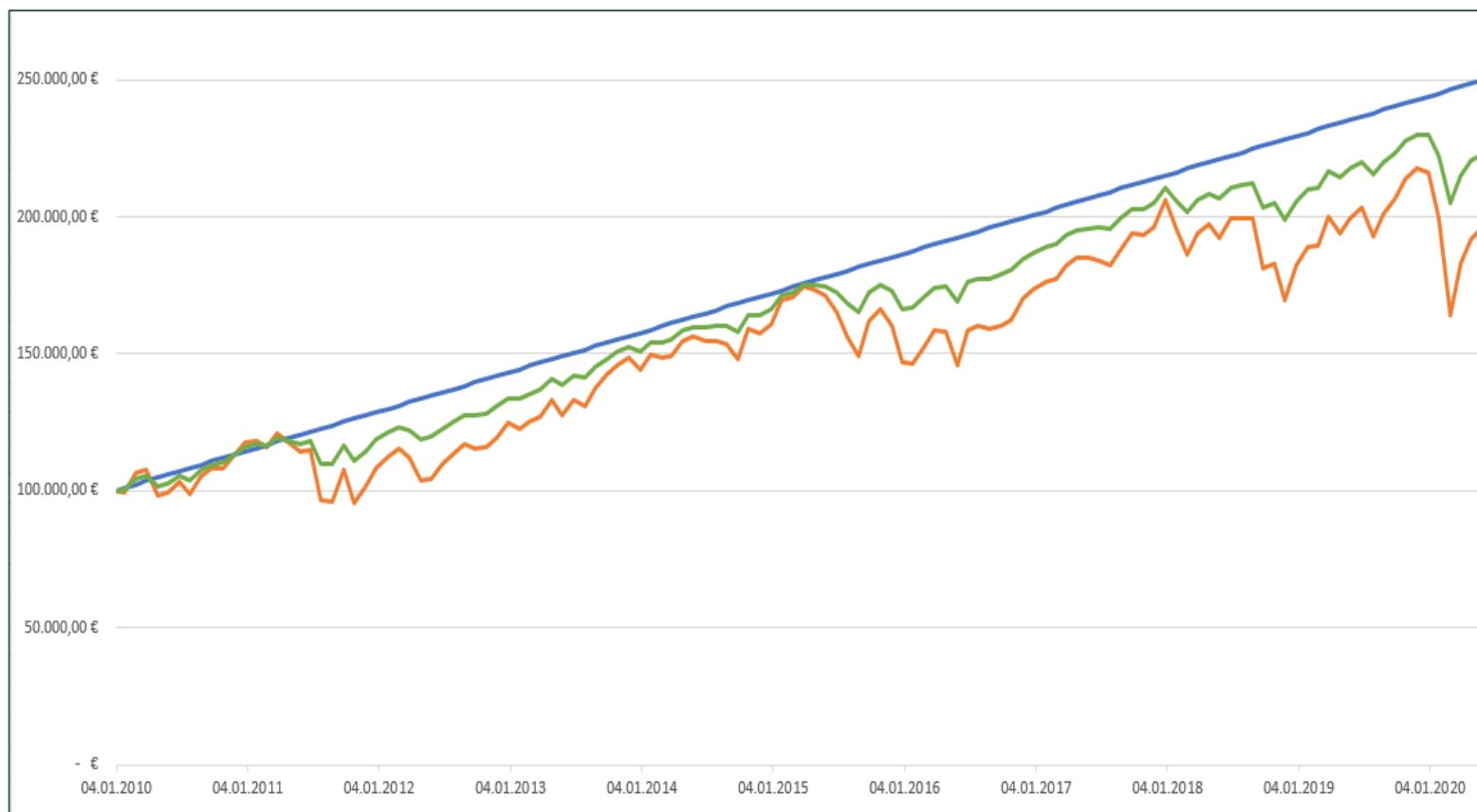
AM BEISPIEL EINER WOHNIMMOBILIENBETEILIGUNG



Gliederung

1. Aktienportfolio mit und ohne Diversifizierung in Wohnimmobilien
2. Sind Wohnimmobilien schon zu teuer?
3. Wie hoch ist der Anlageerfolg privater Wohnimmobilienbesitzer?
4. Wie hoch ist der Anlageerfolg professioneller Wohnimmobiliengesellschaften? (anhand eines Beispiels)
5. Wie wird eine Rendite mit Wohnimmobilien erwirtschaftet?
6. Eckdaten der beispielhaften Wohnimmobilienbeteiligung
7. Haben Sie Fragen?

Aktienportfolio mit und ohne Diversifizierung in Wohnimmobilien



04.01.2010 - 01.06.2020

- Aktienportfolio mit**
 - 25% MSCI World
 - 25% S&P 500
 - 25% DAX
 - 25% EuroStoxx 50
- Ø Gesamtrendite aller WIDE Wohnimmobilienfonds 1-6**
Ohne Wiederanlage der monatl. Ausschüttungen
- Aktienportfolio 50% + Wohnimmobilienfonds 50%**
Ohne Wiederanlage der monatl. Ausschüttungen



Wie teuer sind Immobilien wirklich?



Mehrfamilienhaus
04639 Gößnitz

- ▶ 318 m²
- ▶ 4.000 €
- ▶ Ø 12,58 € pro m²

→ zu teuer?



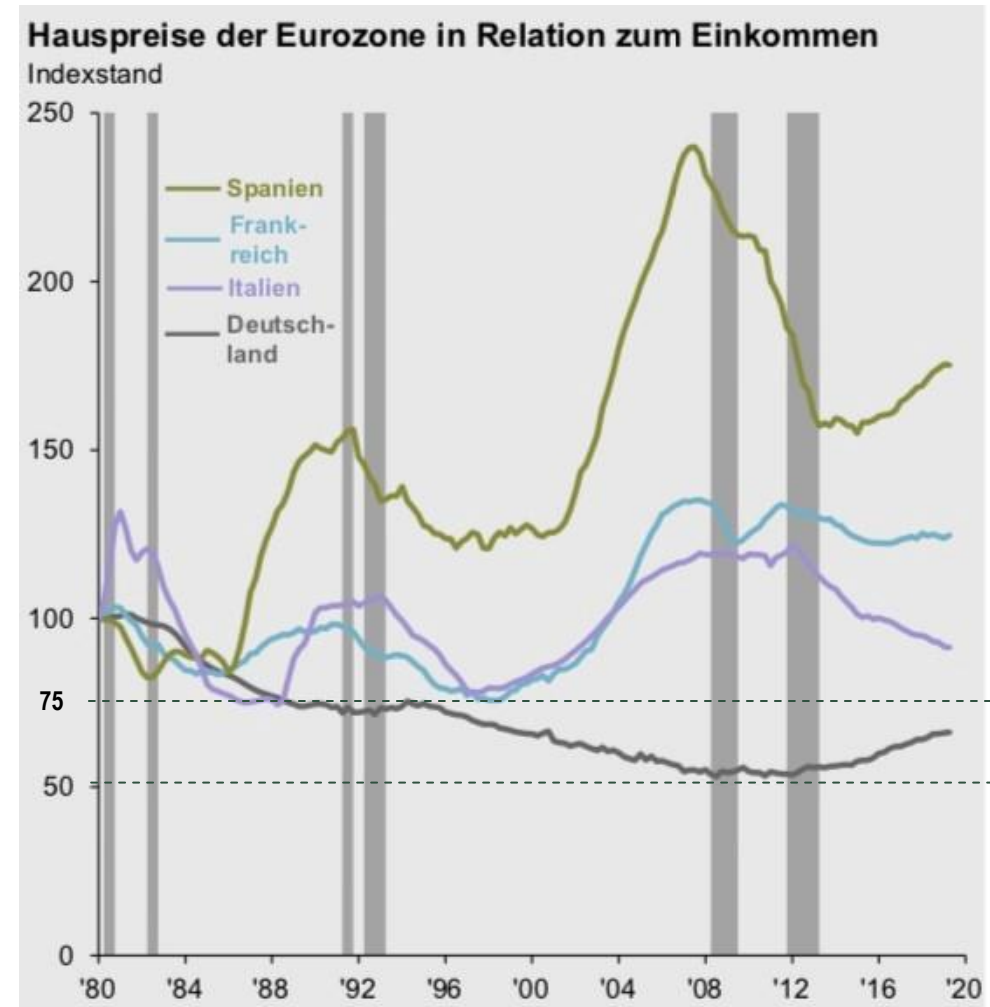
Grand Tower
60327 Frankfurt a. Main

- ▶ 299 m²
- ▶ 9.115.200 €
- ▶ Ø 30.485,52 € pro m²

→ zu teuer?



Immobilienpreise der Eurozone in Relation zum Einkommen

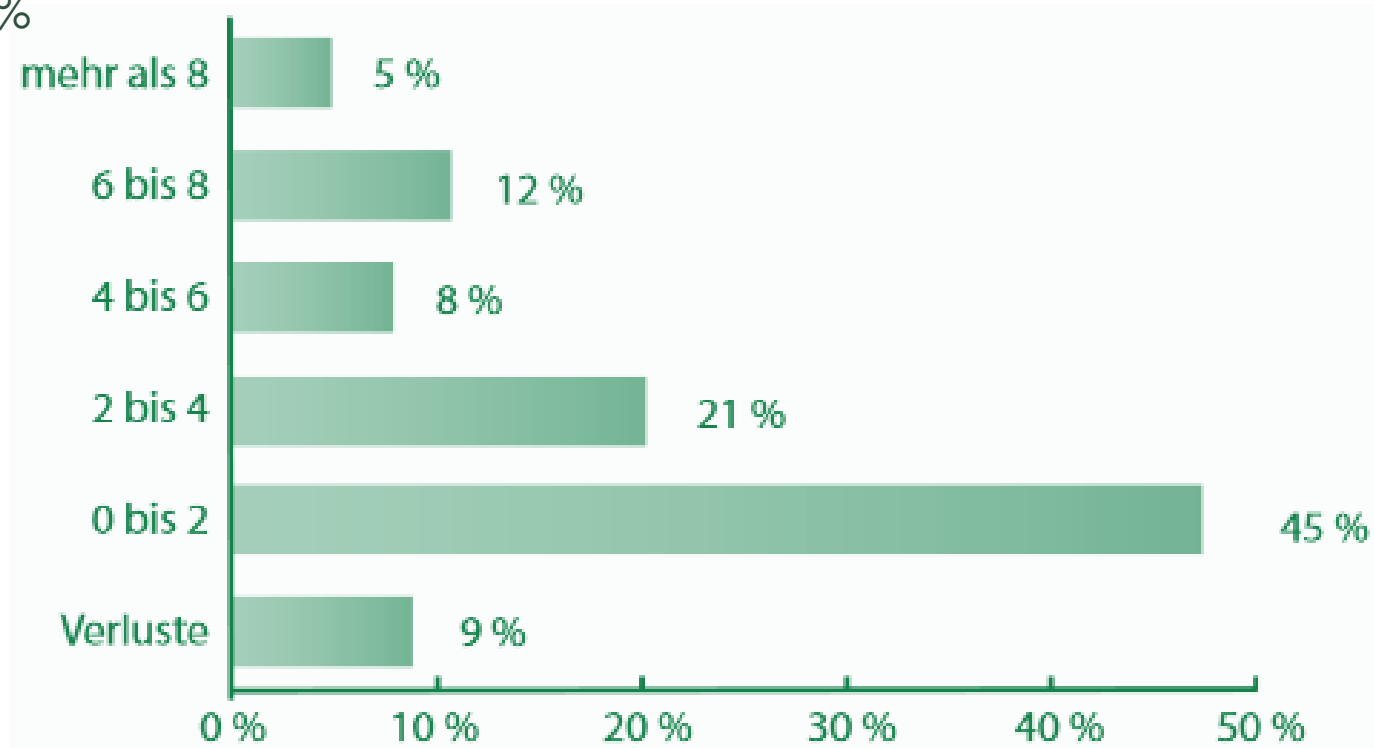


Quelle: JP Morgan Asset Management



Anlageerfolg privater Immobilienbesitzer

Rendite in %



Anteil Immobilienbesitzer



Leistungsbilanz der WIDe Immobilienfonds

Fonds	Status	Tatsächlicher ØErtrag pro Jahr, vor Steuern	Prospektierte Laufzeit	Tatsächliche Laufzeit
WIDe Fonds 1	zurückbezahlt	20,41 %	10,5 Jahre	5,76 Jahre
WIDe Fonds 2	zurückbezahlt	13,79 %	10,25 Jahre	4,99 Jahre
WIDe Fonds 3	zurückbezahlt	13,98 %	10,75 Jahre	5,46 Jahre
WIDe Fonds 4	zurückbezahlt	11,21 %	10,54 Jahre	4,5 Jahre
WIDe Fonds 5	zurückbezahlt	9,22 %	10 Jahre	3,34 Jahre
WIDe Fonds 6	zurückbezahlt	14,84 %	10 Jahre	4,17 Jahre
WIDe Fonds 7	in Bewirtschaftungsphase		10 Jahre	
WIDe Fonds 8	in Platzierungsphase		10 Jahre	

Im Auftrag gemanagte Immobiliengesellschaften 1 + 2 + 3 erzielten jeweils über 10% p.a.



Beispiele für erste Investitionen inklusive Renovierungskosten des WIDe Fonds 8



120 Wohnungen in Dresden, Johannstadt-Süd

- Einkaufspreis pro m²: 1.725,22 €
- Stadtteil Ø Kaufpreis pro m²: 2.859,44 €
- Aktuelle Miete pro m²: 5,39 €
- Stadtteil Ø Miete pro m²: 8,65 €
- Zielmiete: 7,30 €



40 Wohnungen in Plauen, Reusa mit Sorga

- Einkaufspreis pro m²: 682,94 €
- Stadtteil Ø Kaufpreis pro m²: 1.121,92 €
- Aktuelle Miete pro m²: 3,40 €
- Stadtteil Ø Miete pro m²: 5,06 €
- Zielmiete: 4,31 €



31 Wohnungen und 4 Gewerbeflächen in Plauen, Westend

- Einkaufspreis pro m²: 690,48 €
- Stadtteil Ø Kaufpreis pro m²: 975,41 €
- Aktuelle Miete pro m²: 2,51 €
- Stadtteil Ø Miete pro m²: 4,88 €
- Zielmiete: 4,52 €



Bevorzugte Investitionsstandorte



z.B.

- Leipzig
- Dresden
- Nürnberg
- Plauen
- Chemnitz
- Fürth
- Erlangen
- Bayreuth
- Halle



Kurzüberblick

WIDe Fonds 8 geschlossene Investment GmbH & Co. KG

Kapitalverwaltungsgesellschaft

WIDe Wertimmobilien Deutschland Fondsmanagement GmbH

Investition

mittelbar über eine oder mehrere Objektgesellschaften in deutsche Wohnimmobilien, teilweise Gewerbeimmobilien

Mindestbeteiligung

10.000 € zzgl. 5% Ausgabeaufschlag (wird am Ende der Laufzeit zurückgezahlt)

Auszahlungen

monatliche Entnahmen ab dem vierten Monatsletzten nach Einzahlung

Geplante Ausschüttungen (Prognose)

3,5% p.a. in den Jahren 2019 - 2021
4,0% p.a. in den Jahren 2022 - 2023
4,5% p.a. in den Jahren 2024 - 2026
5,0% p.a. in den Jahren 2027 - 2029 zzgl. Veräußerungserlös



Kurzüberblick

WIDe Fonds 8 geschlossene Investment GmbH & Co. KG

Kapitalkontoverzinsung

6,5 % p.a.

Fondslaufzeit

bis 31.12.2029
(Änderung der Fondslaufzeit mit Anlegervotum möglich, historisch: 3-5 Jahre)

Gesamtauszahlung (Prognose)

ca. 179%

Durchschnittsertrag vor Steuern (Prognose)

7,85 % p.a. bezogen auf die Kommanditeinlage zzgl. Ausgabeaufschlag



Disclaimer

Die in dieser Präsentation enthaltenen Angaben stellen keine Anlageberatung bzw. Empfehlung dar, sondern sind lediglich eine unvollständige und unverbindliche Kurzdarstellung der beschriebenen unternehmerischen Beteiligung. Der Verkaufsprospekt und die wesentlichen Anlegerinformationen mit Stand vom 08.05.2019, welche die allein maßgeblichen Verkaufsunterlagen darstellen, enthalten weitere Informationen insbesondere zur Struktur und den Kosten und Risiken der Beteiligung. Der Verkaufsprospekt und die wesentlichen Anlegerinformationen sind kostenlos bei Ihrem Berater oder der WIDe Fonds 8 geschlossene Investment GmbH & Co. KG, An der Wiesent 1, 91320 Ebermannstadt erhältlich. Soweit die in der Präsentation enthaltenen Daten offensichtlich von Dritten stammen (z.B. Kennzeichnung mit Quellenangaben), wird für die Richtigkeit und Vollständigkeit dieser Daten keine Gewähr übernommen. Da es sich um keine Finanzanalyse im Sinne des Wertpapierhandelsgesetzes handelt, genügen die in dieser Präsentation enthaltenen Daten nicht allen gesetzlichen Voraussetzungen zur Gewährleistung der Unvoreingenommenheit von Finanzanalysen. Darüber hinaus besteht kein gesetzliches Verbot des Handels vor Veröffentlichung der Präsentation. Aus der Entwicklung in der Vergangenheit kann nicht auf zukünftige Entwicklungen/Ergebnisse geschlossen werden. Es handelt sich bei den vorgenannten Angaben auch nicht um Wertentwicklungsangaben im Sinne des §4 Abs. 7 WpDVer-OV. Das Beteiligungsangebot richtet sich an natürliche Personen, die in Deutschland unbeschränkt steuerpflichtig sind, ihre Beteiligung im Privatvermögen halten und dies nicht fremdfinanzieren. Interessierten Anlegern wird empfohlen, vor einer Beteiligung die steuerlichen Folgen mit ihrem Steuerberater zu erörtern. Aus dem Verkaufsprospekt ergibt sich die Einschränkung bzw. Unzulässigkeit des öffentlichen Angebots (z.B. Beschränkungen für bestimmte Rechtsformen, Rechtsordnungen oder Personen mit ausländischem Wohn- oder Geschäftssitz). Alle Rechte vorbehalten. Alle Angaben ohne Gewähr.

(Stand: 08.05.2019)

FondsSuperMarkt by INFOS AG, Engelplatz 59-61, 63897 Miltenberg
Tel.: 09371 94867 256 **E-Mail: info@fonds-super-markt.de**



Haben Sie Fragen?

Kommen Sie für ein persönliches oder telefonisches Gespräch gerne auf uns zu!



Marco Kantner
- Vorstand -



Frank Berberich
- Vorstand -

FondsSuperMarkt by INFOS AG
Engelplatz 59-61, 63897 Miltenberg



Tel. 09371 94867 256
E-Mail info@fonds-super-markt.de